

**販売終了機種
(参考用)**

エンジン試験装置

ENGINE TEST SYSTEM
KY-1000シリーズ



エンジン試験装置がまた進化しました。
耐久試験や一般性能試験を
さらに安価に安心して実現できます。

ONO SOKKI

<http://www.onosokki.co.jp/>

エンジン試験の新たなスタンダードシステム

KY-1000シリーズエンジン試験装置

エンジン試験に必要な基本機能を備えたKYシリーズは、20年以上の長きに亘り進化を続け、高い性能と使いやすさを追求し発展してまいりました。

KY-1000シリーズ エンジン試験装置は、エンジン本体や各種周辺部品の耐久試験及び一般性能試験などに、さらに安価で短期間に試験システムの構築が図れます。

特 長

オールインワンのエンジン試験装置

手動運転 / プログラム運転 / データ計測・収録など、エンジン試験に必要な基本機能を装備

マンマシンインタフェースの更なる充実

エンジン試験装置に対し長年培った経験により、操作性の向上と省スペース化を実現
計測制御と運転操作は、ソフトとハードの巧みな融合により構成し、全ての操作を一カ所に集約

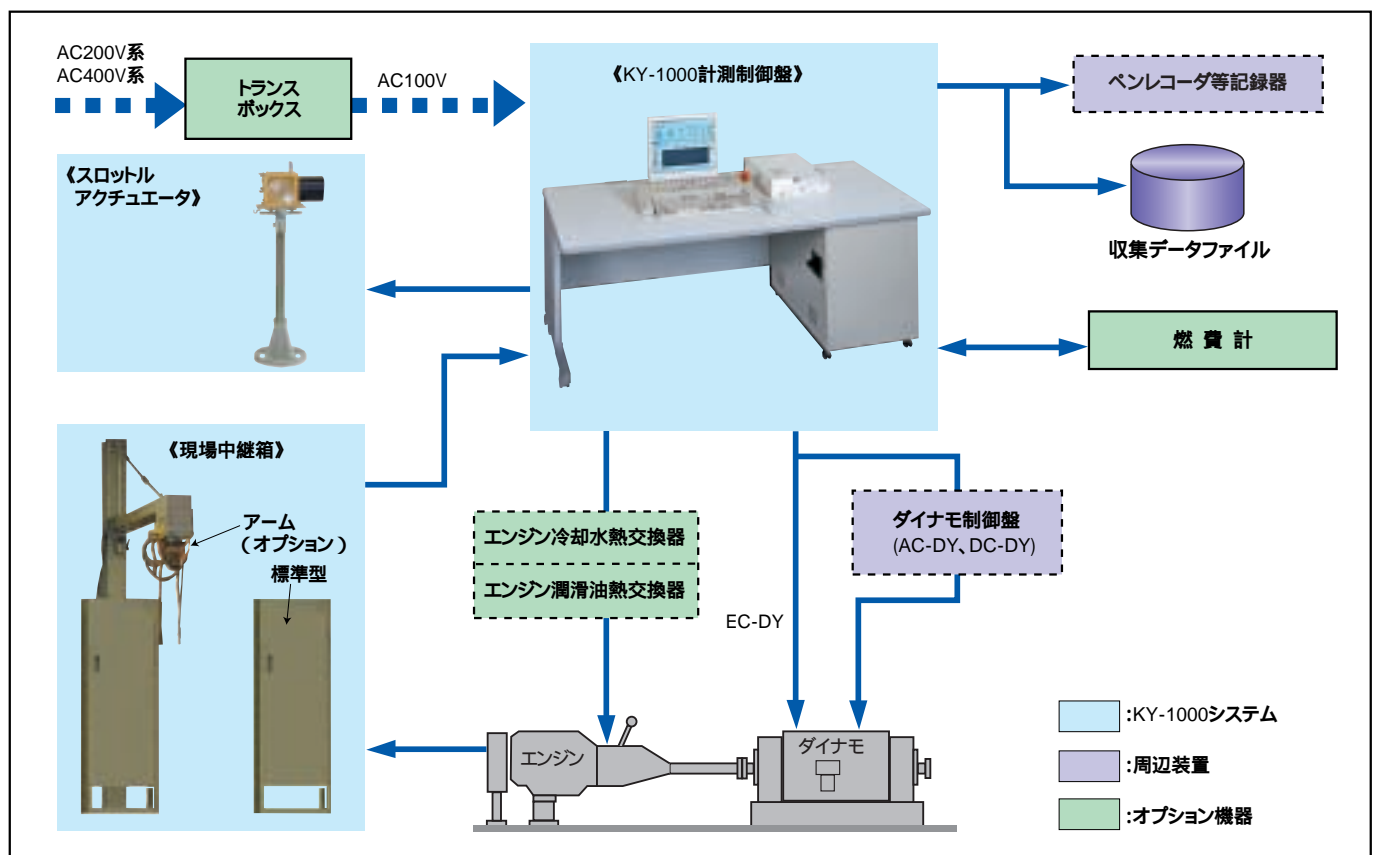
高精度な運転

スロットル制御とダイナモ制御のフルデジタル化により、高精度な運転が可能

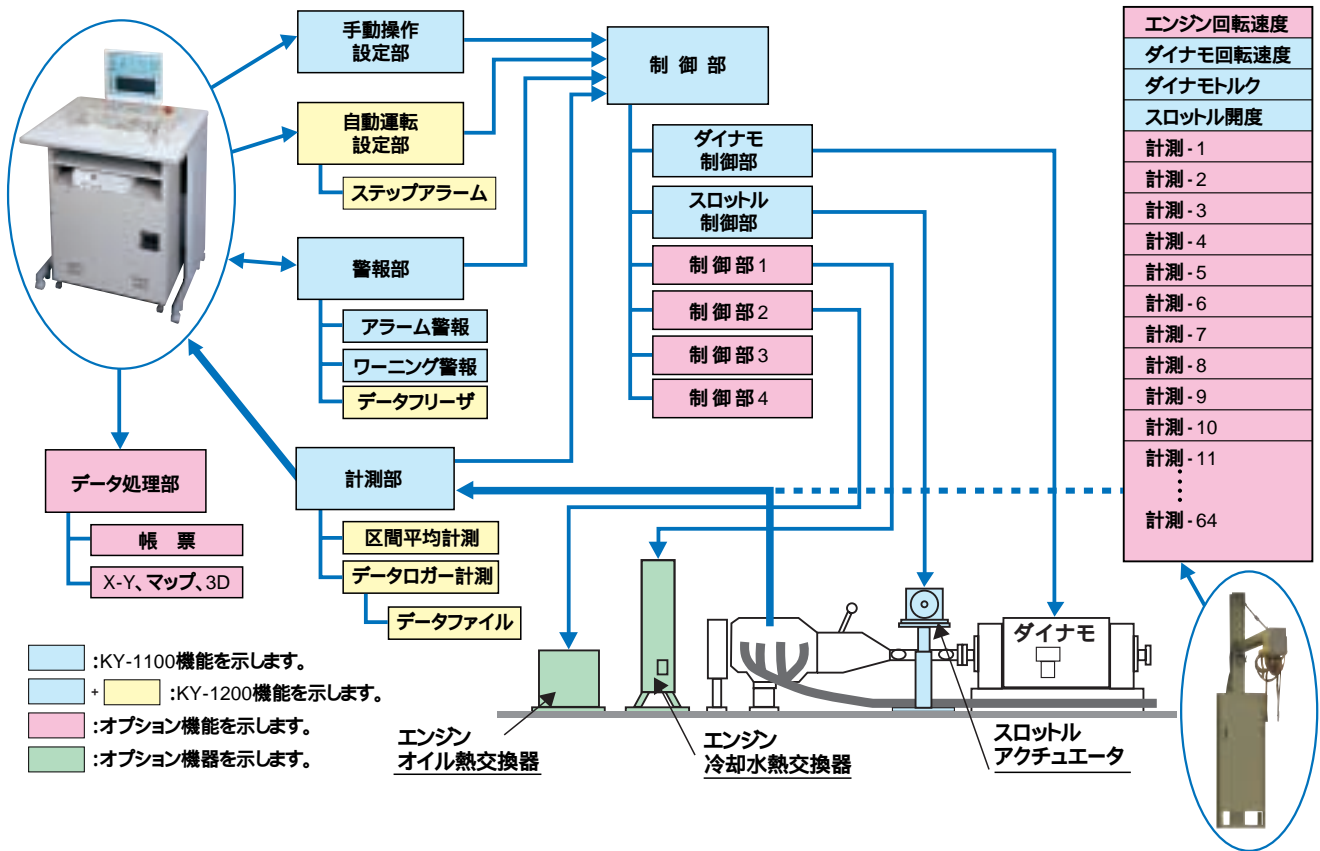
高い信頼性

基本機能は豊富な実績と信頼性の高いコンポーネントによる構成で、保守・点検が容易な安全・安心設計

システム構成図



機能構成図

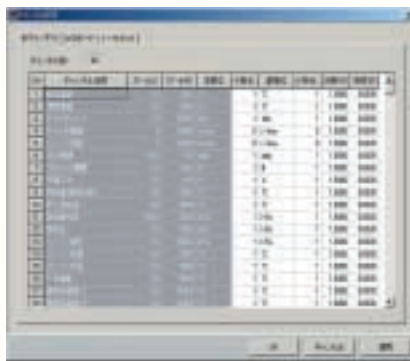


画面例

モニタ画面



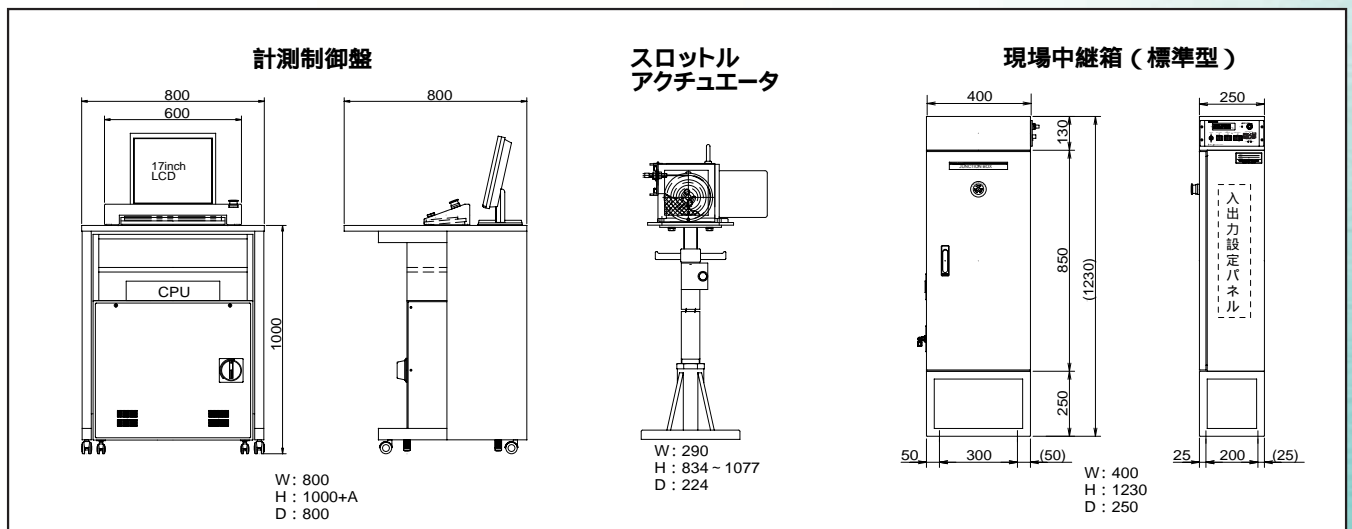
計測項目設定画面



警報項目設定画面



外形寸法図



概略仕様表

機能	項目		型名		仕様
			KY-1100	KY-1200	
手動操作設定部	設定方式		(1)		手動設定器(エンコーダ方式)、押し釦スイッチ、キーボード、マウス
	運転設定器	標準装備			ダイナモ用、スロットル用
オプション(2)				最大4ch(温度用)	
自動運転設定部	設定方式(ステップの形状)		-(1)		階段状設定(┌)、傾斜状設定(┘)
	設定項目		-		ダイナモ設定値、スロットル設定値、その他設定値4項目
	その他		-		コンビネーションプログラムの作成
制御部	ダイナモ制御	制御項目			定速度制御(ASR)、定トルク制御(ATR)、定電流制御(ACR)
		ダイナモ	渦電流式用		2種類のダイナモ用インタフェースより選択
		インタフェース	交流式用		
	スロットル制御	制御項目			定開度制御(A R)、定速度制御(ASR)、定トルク制御(ATR)、定吸気圧(ABR)
アクチュエータ			操作トルク:最大9.8N・m、操作角度:0~90°、操作速度:0.3s / 90°		
温度制御				最大4項目	
警報部	警報	アラーム			警報発生して運転停止
		ワーニング			運転停止せず報知のみ
	ステップアラーム		-		自動運転設定機能の一部で、ステップ毎の上下限警報設定
	データフリーザ		-		警報発生前または前後の計測データを記憶し、発生原因の解析に使用
計測部	計測項目	標準装備			ダイナモ回転数、ダイナモトルク、スロットル開度
		オプション			最大64ch
	表示方式				デジタル、アナログメータ、パネルメータ、バーグラフ(縦、横)、トレンドグラフ、成長グラフより任意組合せ表示
	計測データの演算				計測データと設定係数間の演算が可能
	区間平均計測		-		スタート / ストップ間 or スタート / 設定時間後までの平均値を表示
	データロガー計測		-		スタート / ストップ間のデータを設定周期毎にサンプル
	記録用アナログ出力(非絶縁)				10ch、±10V以内(D / A出力)
データ処理部	対象データ		-		区間平均計測データ、データロガー計測データ (計測データをCSV形式で出力、市販のアプリケーションソフトウェアで処理が可能)
	作表処理		-		EXCELなど市販ソフト使用
	作図処理		-		" O-Chart作図処理ツール "使用可能(3)
一般事項	装置構成(4)				操作・計測盤、現場中継箱、スロットルアクチュエータ
	使用電源 / 容量(5)	標準仕様			AC100V ± 10%、単相/3kVA
		電源オプションA			AC200V系用 またはAC400V系用別置きトランスボックス
		電源オプションB			AC200V / AC100V用またはAC100V / AC100V用ノイズカットトランス
		電源オプションC			AC100V / AC100V 無停電電源装置
使用温度 / 湿度				0 ~ 40 / 20 ~ 80%RH(結露なきこと)	

- 注) 1...上表の型名で" "印は"仕様を含む"を、"- "印は"仕様外"を示します。
 2... の記載内容はオプション機能です。
 3..." O-Chart作図処理ツール "は専用カタログを用意しています。
 4...現場中継箱は特注も可能です。またオプションでアーム付きも用意しています。
 5...記載の数値は本装置のみの電源 / 容量で、熱交換器、動力計及び補機関係等は含んでおりません。

Microsoft Windows は米国 Microsoft Corporation の米国およびその他の国における登録商標です。その他の社名、製品名などは、一般に各社の商標または登録商標です。

お客様へのお願い 当社製品を輸出または国外へ持出す際の注意について

当社製品(役務を含む)を輸出または国外へ持出す場合は、外為法(外国為替及び外国貿易管理法)の規定により、戦略物資該当品であれば、日本国政府(経済産業省)に対し輸出許可証の申請をしてください。また非該当品であれば、通関上何らかの書類が必要となりますので、当社の最寄りの営業所または当社環境法務室(電話045-935-3840)までご連絡ください。

記載事項は変更になる場合がありますので、ご注文の際はご確認ください。

代理店・販売店

株式会社 小野測器

〒226-8507 神奈川県横浜市緑区白山1-16-1 TEL. (045) 935-3888

お客様相談室 ☎ フリーダイヤル 0120-388841

受付時間: 9:00 ~ 12:00 / 13:00 ~ 18:00(土・日・祝日を除く)

北 関 東 (028) 684-2400 横 浜 (045) 935-3838 京 都 (075) 957-6788
 群 馬 (0276) 48-4747 豊 販 (045) 935-3856 大 阪 (06) 6386-3141
 埼 玉 (048) 474-8311 沼 津 (055) 988-3738 広 島 (082) 246-1777
 東 京 (03) 3757-7831 浜 松 (053) 462-5611 九 州 (092) 432-2335
 多 摩 (042) 573-2051 名 古 屋 (052) 701-6156

ホームページアドレス | <http://www.onosokki.co.jp/>
 E-mailアドレス | webinfo@onosokki.co.jp