

**販売終了機種**  
**(参考用)**

## パーソナル FFT アナライザ CF-4210A/4220A



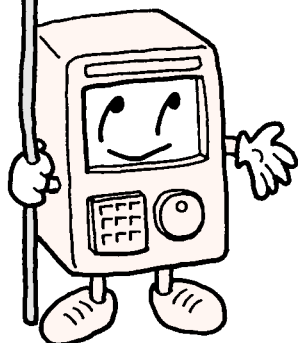
使い易さを徹底追求した1チャンネルFFTアナライザ。  
スタンダードタイプのCF-4210A、MS-DOSフォーマットのディスクドライブと  
センサダイレクト入力を装備したCF-4220Aの2機種用意。

General Purpose and Easy operation Single Channel FFT Analyzer  
Two models are available for your selection

The CF-4210A is a standard type which has high cost performance features  
and the CF-4220A is an advanced type which features a built-in disc  
drive unit with MS-DOS format and direct sensor input function.

1ch FFT アナライザ

CF-4200Aシリーズ



## 基本性能大切に スリムなボディに入れました

小さくて、軽くて、持ち運びが楽、いつでもどこでも誰にでも手軽に扱え、それでいて基本性能は優れている。

高速な現象もリアルタイム（20kHz オプション）に測定でき、高精度な（ダイナミックレンジ 85dB）データを取得できる。

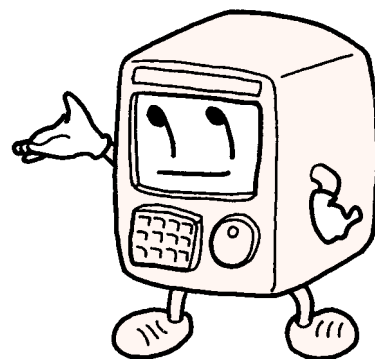
コンピュータとの二次処理もオフラインで処理できる。

波形モニターから、音・振動解析、ラインでの合否判定

（オプション：CF-0460）等用途も広いアナライザ。プリンタ内蔵（オプション：CF-0461）により測定結果はすばやく記録。

ローコストタイプ（CF-4210A）、加速度センサアンプ・

フロッピーディスクドライブ内蔵の汎用タイプ（CF-4220A）の2モデルを用意しています。



### もっと身近な最先端 - 私たちは考えます。

#### *FUNCTION*

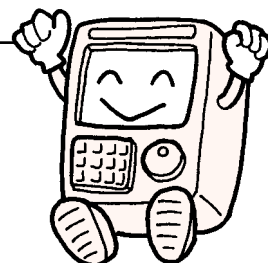
押しやすい大型ソフトタッチキー。  
必要な機能を絞り、キーの数を少なくしました。

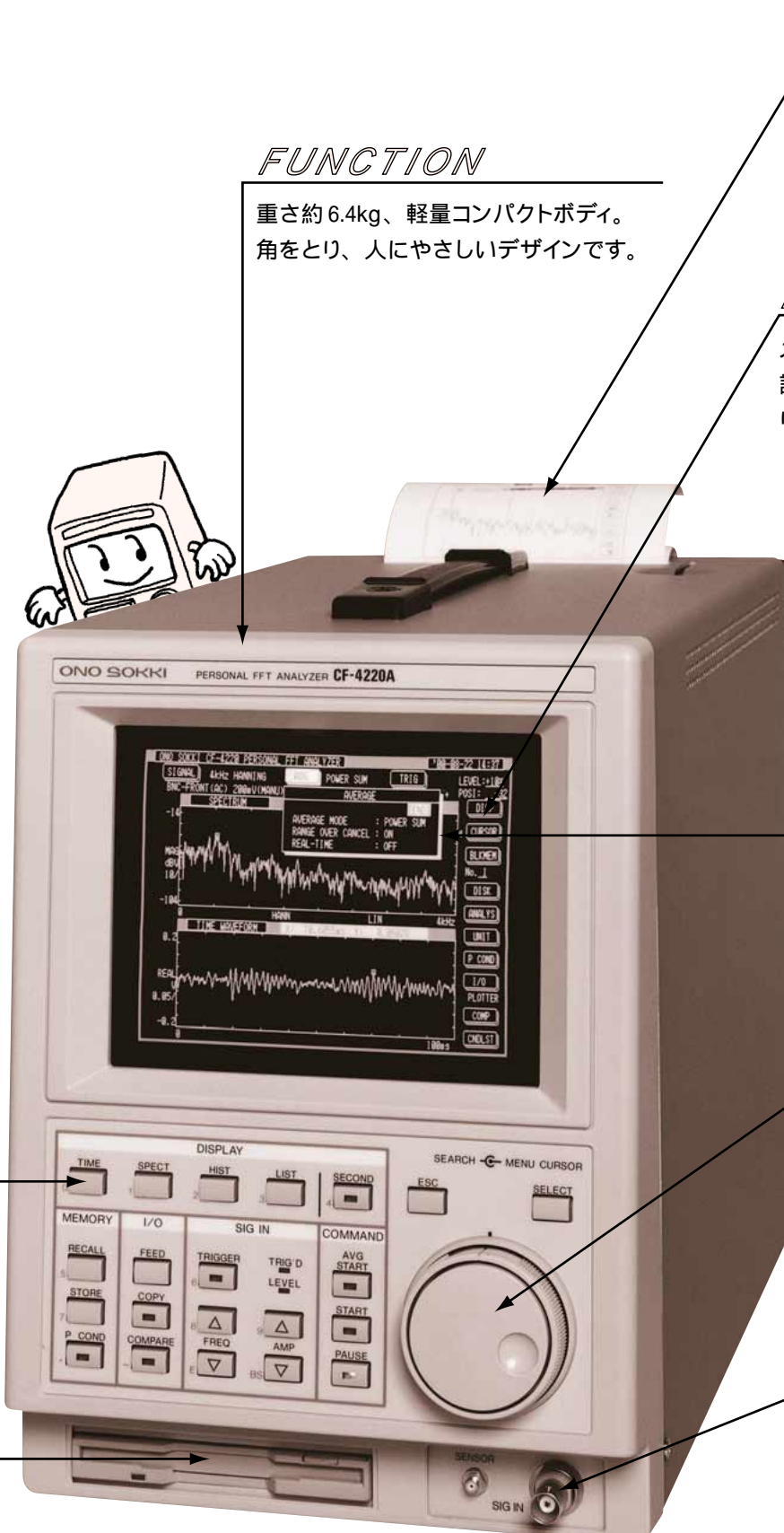


CF-4210A

#### *FUNCTION*

MS-DOS フォーマットのコピーディスクドライブ搭載。汎用表計算ソフトで波形表示や二次処理が可能です。（CF-4220A に装備）





### FUNCTION

重さ約 6.4kg、軽量コンパクトボディ。  
角をとり、人にやさしいデザインです。

### FUNCTION

プリンタ内蔵により（オプション CF-0461）測定結果をワンタッチで簡単に記録することができます。

### FUNCTION

メニューウィンドウによる設定。  
設定項目を画面の中にもとめ、わかりやすい操作性を実現しました。

### FUNCTION

目にやさしい7型、パーパーホワイトC.R.T

### FUNCTION

ロータリノブとシャトル・カーソルを一体化したジョグ・シャトル・カーソル。メニューウィンドウの設定やカーソル移動に使用します。

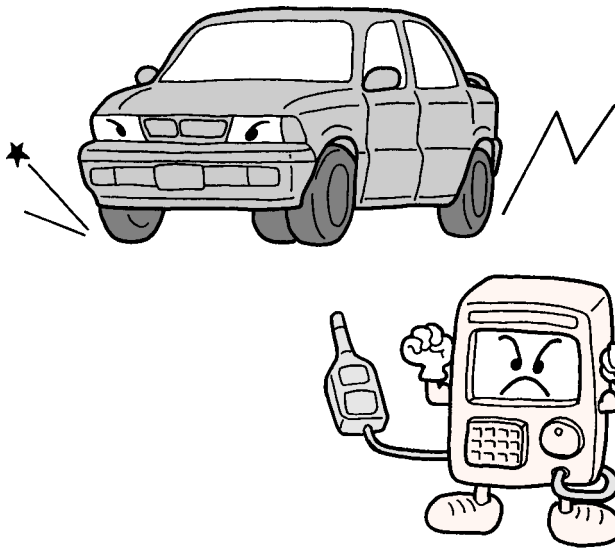
### FUNCTION

BNC& センサダイレクト入力。加速度センサからの信号を直接入力できます。（CF-4220Aに装備）BNCはリア・パネルにも接続でき、フロント・リア切換え可能です。

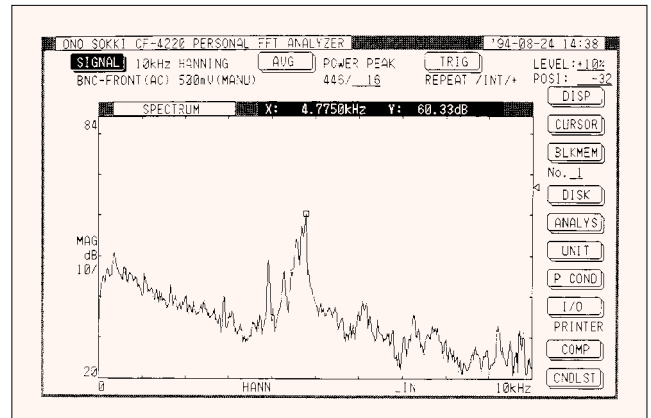
（写真は、CF-4220A）

# 小さくても **実力** は ワールドクラス

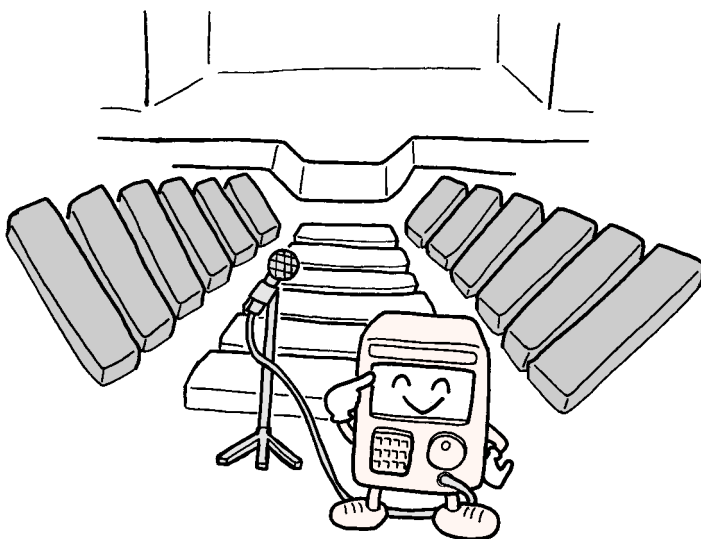
## 高速リアルタイム平均



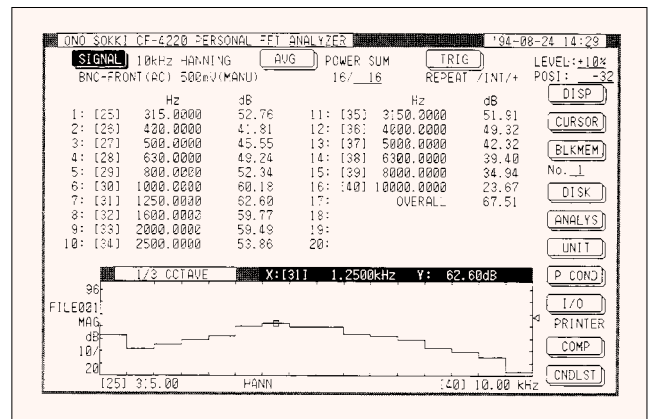
ブレーキの鳴き等の高速な現象を測定するためには、5kHz以上の信号を取りこぼしなく解析する必要があります。CF-4200Aでは、オプションでリアルタイム20kHzまで可能です。狙った音は逃しません。(オプションCF-0430)



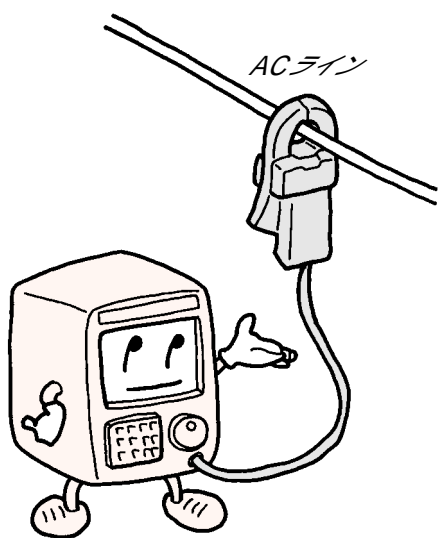
## 1/1、1/3オクターブ分析



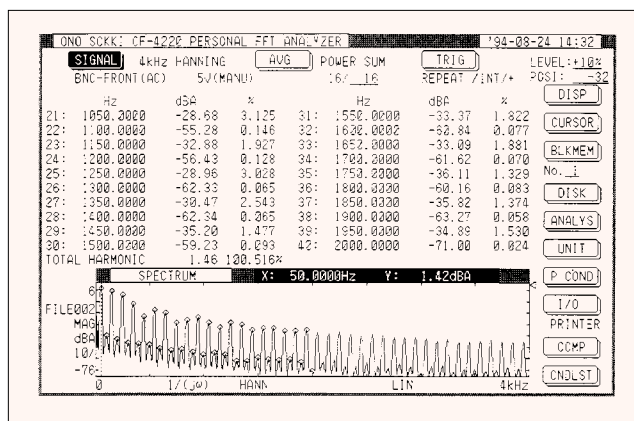
騒音分析で欠かせないのが1/1、1/3オクターブ分析。CF-4200Aでは15バンド1/3、5バンド1/1オクターブ分析を実行します。



## 高調波分析

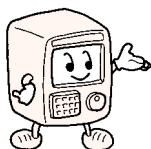


最大40次までの高調波ひずみ率をリスト表示します。4kHzレンジ、400ラインの解析条件で電気機器の電源の高調波電流を簡単に測定することができます。

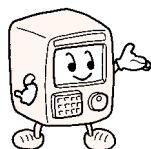


## コンピュータでの2次処理

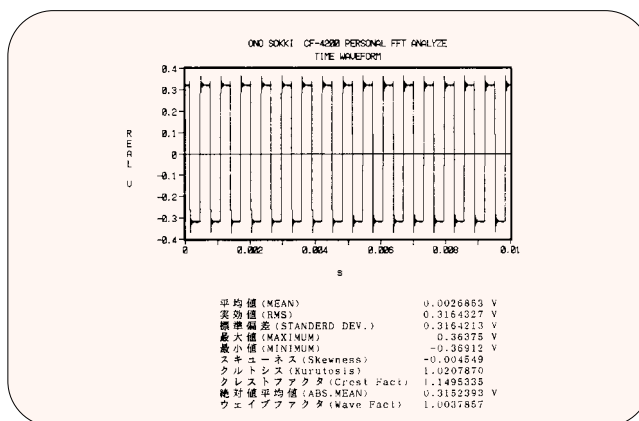
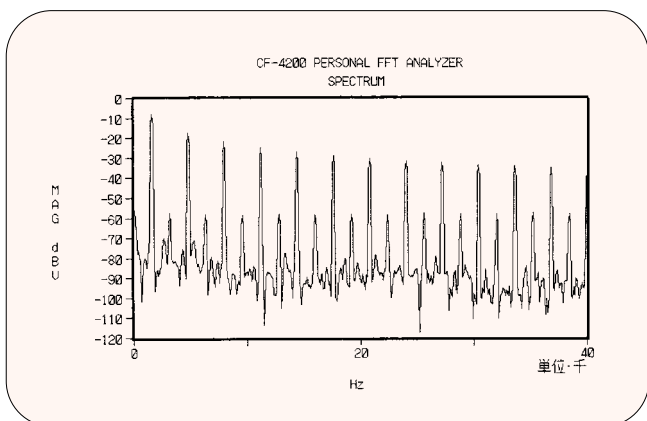
CF-4220A のフロッピーディスクはMO-DOS フォーマットで、データはアスキー（テキストファイル）としても記憶されます。フロッピーディスクをそのままパソコンのドライブに差し込んで汎用表計算ソフトで、波形表示や二次処理が可能となります。



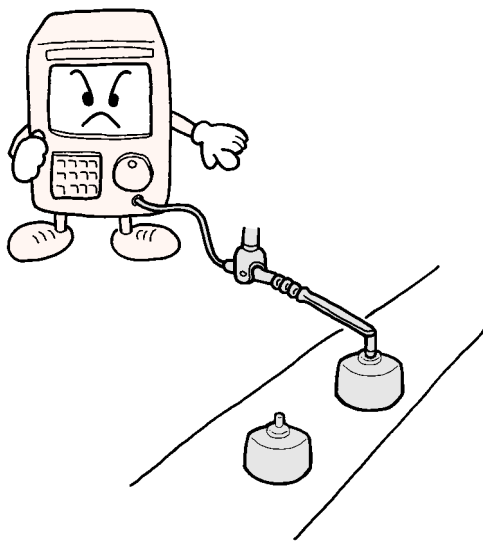
アスキーセーブしたデータを波形表示マクロ命令を使用して、汎用表計算ソフトで表示させたもの



時間軸データから、平均値や実効値等を汎用表計算ソフトで、計算させたもの



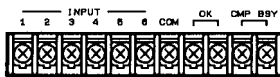
# コンパレータ機能により ラインでの合否判定に威力を発揮します。



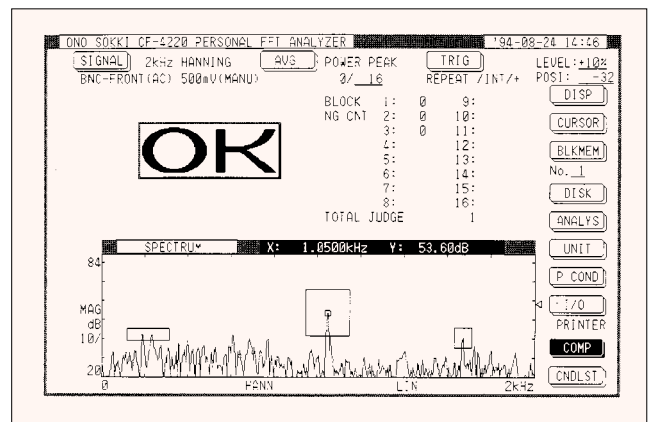
オプションでコンパレータ機能搭載。振幅レベルに、判定用のブロックを設定し、接点出力により、ラインで製品の良品・不良品の判定を行います。(オプションCF-0460)

コンパレータの基準となるものは、上・下限の周波数とレベルで囲まれた長方形(以下ブロック)で、このブロックに対して比較判定を行います。設定できるブロック数は最大16個です。判定レベルは 上限値のみ 下限値のみ 上・下限値の3種類から選択でき、測定値のピーク値またはパーシャルオーバーオール値にて比較判定を実行することができます。

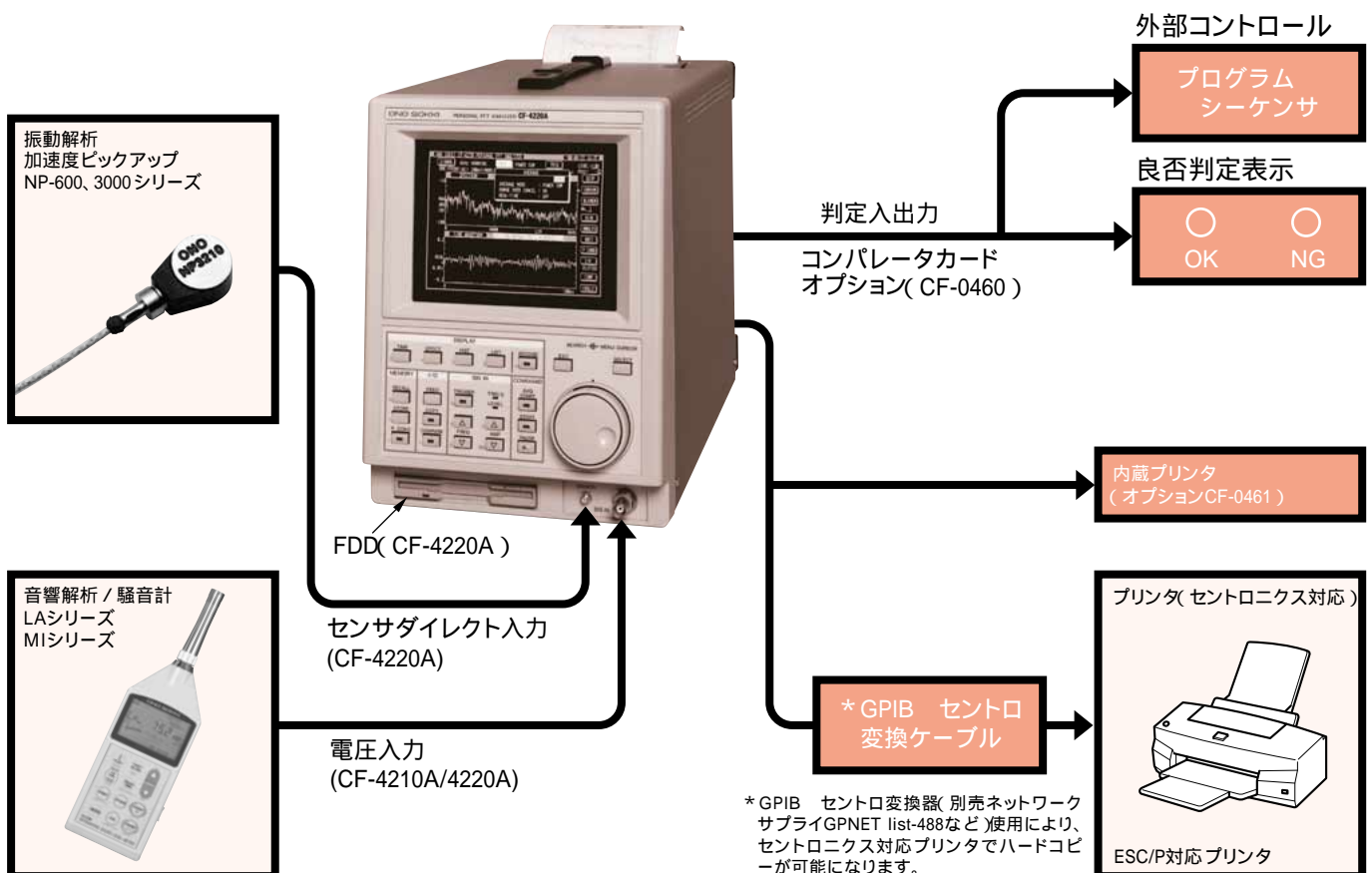
## ● 接点入出力機能搭載 ●



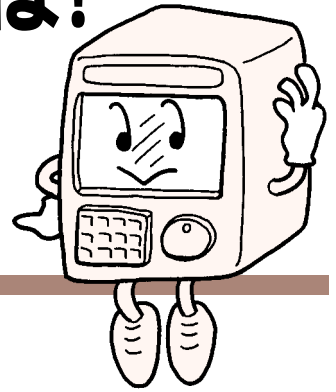
コンパレータ機能によりOK/NGの結果を出力します。他に外部リモート機能として、6接点入力端子にGPIBコマンドを登録することにより外部からスタート/ストップ、判定条件変更などのコントロールを行うことができます。



## システム構成



# CF-4200Aシリーズの正体は!



## 仕 様

### バリエーション

CF-4210A (スタンダードタイプ)	¥ 490,000
CF-4220A (センサダイレクト入力、フロッピーディスクドライブ標準装備)	¥ 640,000

### 処理関数

時間軸波形、パワースペクトル、位相スペクトル、15バンド1/3オクターブ、5バンド1/1オクターブ  
確率密度関数、確率分布関数

### 入力部

入力チャンネル数... 1ch  
入力信号種類..... BNQ(フロントおよびリア) \ マイクロドットセンサ入力( CF-4220Aのみ )  
電圧レンジ.....  $\pm 10\text{mV} \sim \pm 50\text{V}$ 全12レンジ  
ダイナミックレンジ... 85dB( TYP )

### 解析に関する仕様

周波数レンジ..... 1Hz ~ 40kHz全19レンジ  
サンプリング点数... 1024ポイント  
AD分解能 ..... 16ビット  
周波数分解能..... 周波数レンジの1/400  
リアルタイム分析... 標準1kHz( オプションで20kHzまで )

### トリガ部

トリガモード..... フリー、リピート、シングル、ワンショット  
トリガソース..... 内部および外部  
トリガポジション... - 1024 ~ 1023 ポイント間で1ポイント毎に設定  
トリガレベル..... 電圧レンジフルスケールに対し  $\pm 1\%$  毎に設定

### 二次処理演算機能

周波数軸微積分機能、パワースペクトル密度、パーシャルオーバーオール、メモリー波形との四則演算

### 平均化処理

平均化モード  
時間軸波形 : 加算平均  
パワースペクトル : 加算平均、指数化平均、ピークホールド  
位相スペクトル : 加算平均  
オクターブ : 加算平均、指数化平均、ピークホールド  
確率密度関数 : 加算平均  
平均回数 ..... 1 ~ 8192

### 表示機能

ディスプレイ..... ペーパーホワイト 7型 ラスター  
スキャン  
波形表示モード..... 1画面、2画面、2画面重ね書き  
表示機能..... Y軸オートスケール、Y軸マニュアル  
スケール、最大値表示機能、サーチ  
機能、カーソル機能、リスト表示、  
ラベル機能、セットアップ表示等

### メモリー部

CRTブロックメモリー.....最大30画面  
パネルコンディションメモリー.....4種類

### 画面コピー機能

プロッタ出力..... GPIBインタフェースのHP-GLコマンド  
プロッタ対応  
画面のハードコピー... ESC/Pコマンド系プリンタ\*  
\* GPIBセントロ変換セントロGC-100( フェニクス  
製 )が必要です。

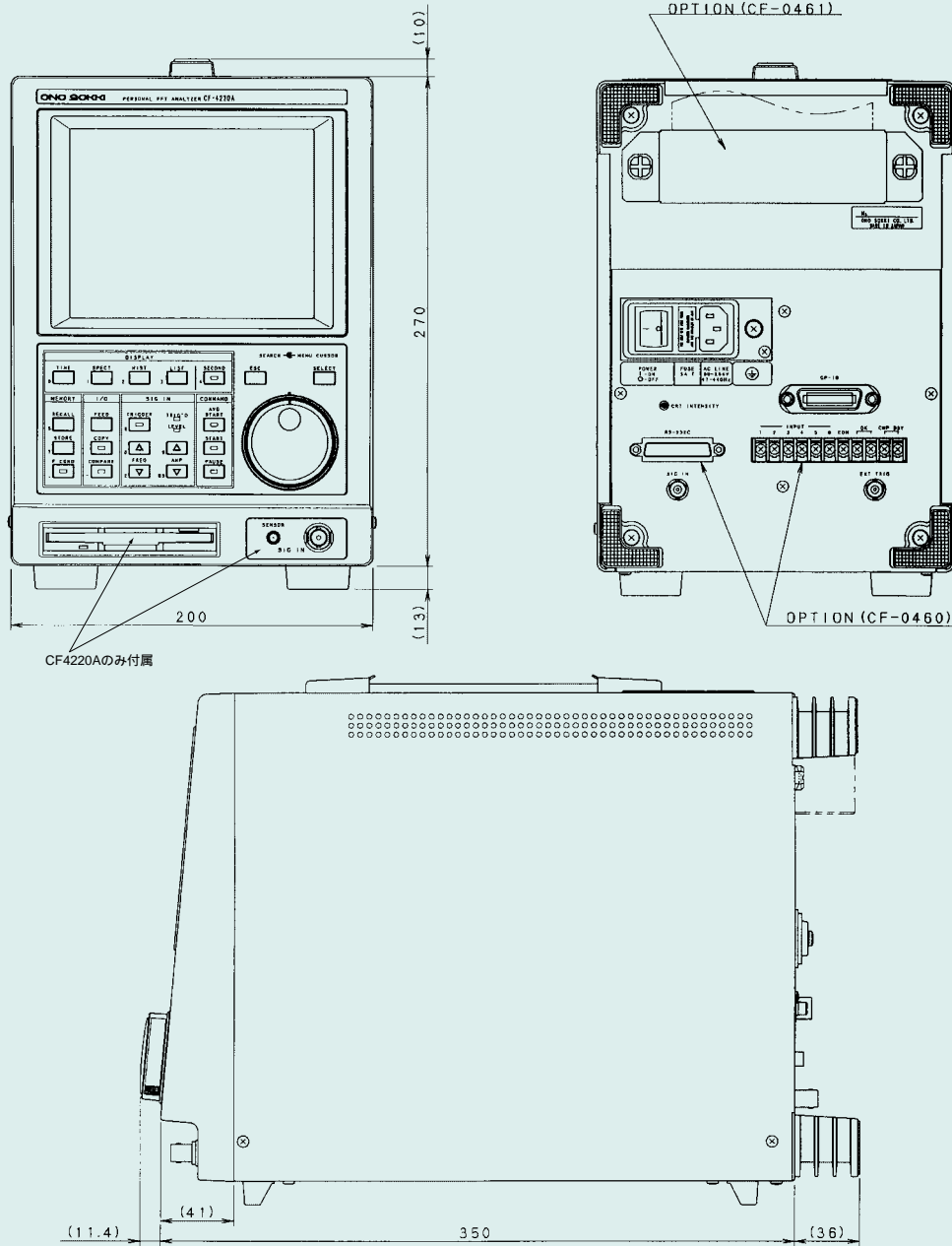
### 一般仕様

電 源..... AC90 ~ 264V ( 50/60Hz )  
消費電力..... 約50VA  
使用温度範囲..... 0 ~ 40  
保存温度範囲..... - 10 ~ + 60  
外形寸法..... 200( W ) $\times$  270( H ) $\times$  350( D )mm  
質量..... CF-4210A 約6.4kg  
CF-4220A 約7.2kg

### オプション

CF-0460 コンパレータ & RS-232C カード..... ¥ 100,000  
CF-0461 内蔵プリンタ..... ¥ 120,000  
CF-0460、0461は本体と同時発注であれば取付け無償ですが、本体納入後は取付費 ¥ 50,000 です。  
CF-0430 高速リアルタイム平均..... ¥ 80,000  
CF-0431 ズームソフト..... ¥ 50,000  
最小分解能10mHz( スパン周波数4Hz時 )  
CX-0510 内蔵プリンタ用記録紙( 10巻1組 )..... ¥ 7,000

# 外形寸法図



価格 CF-4210A ¥490,000  
 CF-4220A ¥640,000

## お客様へのお願い 当社製品を輸出または国外へ持出す際の注意について

当社製品(役務を含む)を輸出または国外へ持出す場合は、外為法(外国為替及び外国貿易管理法)の規定により、戦略物資該当品であれば、日本国政府(通商産業省)に対し輸出許可証の申請をしてください。また非該当品であれば、通関上何らかの書類が必要となりますので、当社の最寄りの営業所または当社輸出管理課(電話045-935-3840)までご連絡ください。

記載事項は変更になる場合がありますので、ご注文の際はご確認ください。  
 このカタログに表示されている価格には消費税が含まれておりません。

代理店・販売店

## 株式会社 小野測器

〒226-8507 神奈川県横浜市緑区白山1-16-1 TEL.(045)935-3888

お客様相談室 ☎ フリーダイヤル 0120-388841

北 関 東 (028)635-7351	横 浜 (045)935-3838	大 阪 (06)6386-3141
群 馬 (0276)448-4747	沼 津 (055)988-3738	広 島 (082)246-1777
埼 玉 (048)474-8311	浜 松 (053)462-5611	九 州 (092)432-2335
東 京 (03)3757-7831	名 古 屋 (052)701-6156	量 販 (045)935-3856
多 摩 (042)573-2051	京 都 (075)957-6788	

ホームページアドレス <http://www.onosokki.co.jp/>

E-mailアドレス [webinfo@onosokki.co.jp](mailto:webinfo@onosokki.co.jp)

