

Torque Calibrator

# MT検出器用 トルク校正器

MT-0100 series

# ONOSOKKI

MT-0100シリーズは、モータトルク測定用検出器MTシリーズのトルクを校正するためのツールです。MTシリーズ検出器を高精度に校正することができます。



株式会社 小野測器  
<https://www.onosokki.co.jp/>

## 校正器の特長

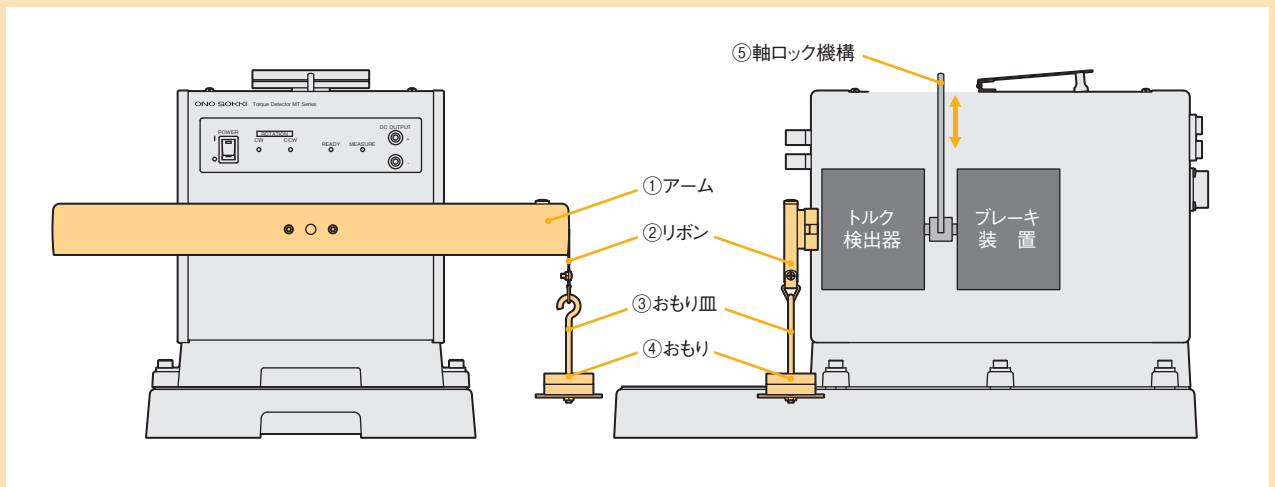
- ① MTシリーズ検出器を高精度に校正。
- ② MT検出器の形状にあわせた、使いやすい大きさ。XYテーブルが付いた状態での校正が可能。
- ③ 分割おもりの採用により、中間トルクの校正も可能。分割数4または5。
- ④ 検出軸のねじれに対応。校正おもりによってアームの角度が変わっても同精度で校正可能。
- ⑤ 保管に便利な収納箱つき。

## 校正器の仕様

校正精度：±0.5 %／フルスケール MT-0152～MT0123  
±0.4 %／フルスケール MT-0153～MT0125

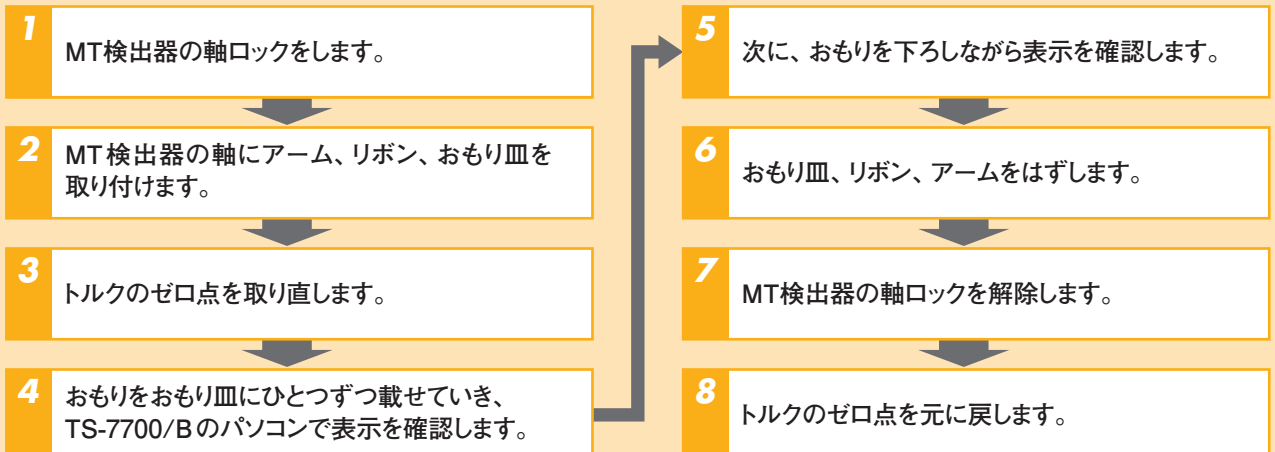
## 校正器の構成

トルクを校正するにはMT検出器の一方の軸をロックし、もう一方の軸に校正用のアームとおもりを取り付けて行います。このときの検出信号をTS-7700/Bからパソコンに入力して数値表示で確認します。



- ① **アーム** : トルク検出器の軸に取り付けます。CW方向とCCW方向の両方の校正を行えるように軸を中心に左右同寸法にしています。
- ② **リボン** ③ **おもり皿** : アームにおもりをつり下げるための部品です。
- ④ **おもり** : おもり皿におもりをのせることで、トルク検出器にトルクを加えることができます。4分割または5分割のおもりとなっており、フルスケール以内の複数のポイントを確認できます。
- ⑤ **軸ロック機構** : トルク検出器に校正器を取り付けたときに回転しないように、検出器の軸を固定するための機構です。校正器の付属品では有りません。軸ロック機構の有無は検出器本体をご確認ください。MT-6200A/BシリーズのMT-6221A/B～MT-6253A/Bは軸ロック機構なしで校正可能です。

## 校正器の使い方



## 校正器一覧表

適用トルク	校正器型名	価格*1 (税抜き)	適用検出器					有効長*2 穴径	おもり
			MT-Aシリーズ	MT-6100	MT-6200A/B	MT-6400A/B	MT-6500/B		
50 mN・m	MT-0152	¥250,000	MT-502A	MT-6152	MT-6252A/B	MT-6452A/B	—	50.985 mm, φ5 mm	20 g×5
100 mN・m	MT-0113		MT-103H	MT-6113	MT-6213A/B	MT-6413A/B	—		50 g×4
200 mN・m	MT-0123		MT-203A	—	MT-6223A/B	MT-6423A/B	—		100 g×4
500 mN・m	MT-0153	¥300,000	—	—	MT-6253A/B	MT-6453A/B	—	203.945 mm, φ8 mm	50 g×5
1 N・m*3	MT-0114K		—	—	—	MT-6414A/B	—		100 g×5
1 N・m*3	MT-0114G		—	—	MT-6214A/B	—	MT-6514/B		100 g×4
2 N・m	MT-0124	¥350,000	—	—	MT-6224A/B	MT-6424A/B	MT-6524/B	254.930 mm, φ8 mm	200 g×4
5 N・m	MT-0154		—	—	MT-6254A/B	MT-6454A/B	MT-6554/B		500 g×4
10 N・m	MT-0115		—	—	MT-6215A/B	MT-6415A/B	MT-6515/B		1 kg×4
20 N・m	MT-0125	¥400,000	—	—	MT-6225A/B	MT-6425A/B	MT-6525/B	254.930 mm, φ14 mm	2 kg×4

\*1 価格には試験成績書、検査成績書の価格を含んでいません。

試験成績書：¥16,000(税抜き)

検査成績書：¥6,000(税抜き)

\*2 有効長は片側アーム長にリボン(おもりを吊り下げるための金具)の厚さ1/2を加味しています。

\*3 1 N・m用の校正器はMT検出器の軸径、形状により2種類あります。検出器型名をご確認ください。  
2~20 mNmのMT検出器は引き取り校正となります。

## セット内容(例)

### MT-0152 (50 mN・m用校正器)



- アーム：全長 101.96 mm
- おもり：20 g×5個
- おもり皿 ●水準器 ●リボン(つり金具) ●収納箱

### MT-0114K (1 N・m[MT-6414A/B]用校正器)



- アーム：全長 407.86 mm
- おもり：100 g×5個
- おもり皿 ●水準器 ●リボン(つり金具) ●収納箱

### MT-0115 (10 N・m用校正器)



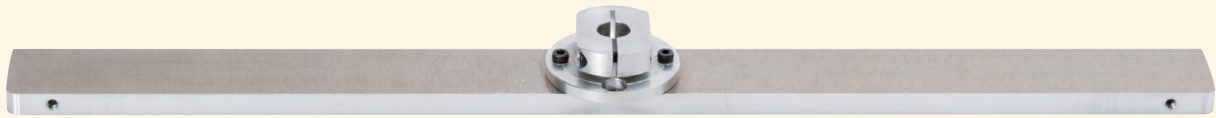
- アーム：全長 509.81 mm
- おもり：1 kg×4個
- おもり皿 ●水準器 ●リボン(つり金具) ●収納箱

### MT-0125 (20 N・m用校正器)



- アーム：全長 509.81 mm
- おもり：2 kg×4個
- おもり皿 ●水準器 ●リボン(つり金具) ●収納箱

## アームの形状



全長 509.81 mm



全長 407.86 mm



全長 101.96 mm

### ■使用上のご注意

- ① 標準重力加速度に基づき製作しています。使用する地域の重力加速度により差が生じます。必要に応じて補正してご使用ください。詳細は取扱説明書をご参照ください。
- ② トルク検出器は温度特性が $-0.03\%$ /フルスケール/ $^{\circ}\text{C}$ です。校正時の温度により差が生じます。必要に応じて補正してご使用ください。詳細は取扱説明書をご参照ください。
- ③ MT検出器は軸ロック機構が付いていないものがあります。(MT-Aシリーズ検出器、MT-6100シリーズ検出器および06年6月以前に販売の標準仕様のMT検出器。) 新たに取り付ける場合、軸ロック機構取り付け改造費が別途必要となります。なお、MT-6221A/B~MT-6253A/Bは軸ロック機構なしで校正作業を行えます。

### ■その他ご注意

- ① MT-7200シリーズ検出器用の校正器はありません。引き取り校正で対応しておりますので、ご了承ください。
- ② 複数の検出器に兼用させる校正器セットの製作が可能です。ご相談ください。
- ③ 2 ~ 20 mNmのMT検出器は引き取り校正となります。
- ④ MT-0100シリーズのおもりはRoHS未対応品(クロムメッキ)です。RoHS対応品(ステンレス製)は別途お見積いたします。

お客様へのお願い 当社製品(役務を含む)を輸出または国外へ持出す際の注意について

当社製品(役務を含む)を輸出または国外へ持出す場合は、外為法(外国為替及び外国貿易法)の規定により、リスト規制該当品であれば、経済産業大臣へ輸出許可申請の手続きを行ってください。また非該当品であれば、通関上何らかの書類が必要となります。尚、非該当品であってもキャッチオール規制に該当する場合は、経済産業大臣へ輸出許可申請が必要となります。お問い合わせは、当社の最寄りの営業所または当社輸出管理担当窓口(電話045-476-9707)までご連絡ください。

●記載事項は変更になる場合がありますので、ご注文の際はご確認ください。



注意

●機器を正しく安全にお使いいただくために、ご使用前に必ず「取扱説明書」をよくお読みください。

●代理店・販売店

## 株式会社 小野測器

〒222-8507 神奈川県横浜市港北区新横浜3-9-3 TEL.(045)935-3888

お客様相談室 フリーダイヤル 0120-388841

受付時間：9:00~12:00 / 13:00~18:00(土・日・祝日を除く)

北 関 東 (028)684-2400 浜 松 (053)462-5611 広 島 (082)246-1777  
埼 玉 (048)474-8311 ト ヨ タ (0565)31-1779 九 州 (092)432-2335  
首 都 圏 (045)935-3838 中 部 (052)769-6571 海 外 (045)935-3918  
沼 津 (055)988-3738 関 西 (06)6386-3141

ホームページアドレス | <https://www.onosokki.co.jp/>

E-mailアドレス | [webinfo@onosokki.co.jp](mailto:webinfo@onosokki.co.jp)

\*本カタログ記載の価格はすべて税抜き価格です。