

CF-4200 シリーズパーソナル FFT アナライザサンプルプログラム

本サンプルプログラムは小野測器 CF-4200 シリーズパーソナル FFT アナライザをサポートする Windows 用アプリケーションです。PC との接続は RS-232C で行いますので、CF-0460 コンパレート機能オプションがインストールされている必要があります。本サンプルプログラムは Visual Basic 2008 で作成されています。

本サンプルプログラムは CF-4200 と通信をして CF-4200 のブロックメモリーや表示画面データを読み取って PC にテキスト保存するプログラムです。

以下が本プログラムの機能です。

- CF-4200 に保存されているブロックメモリーの内容を PC に保存します。
- CF-4200 の画面データを PC にテキスト保存します。
- ファイル名を指定して保存します。

■操作方法

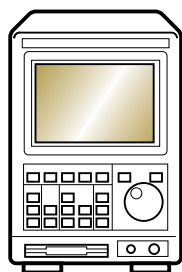
1. プログラム起動の準備

-1. PC との接続

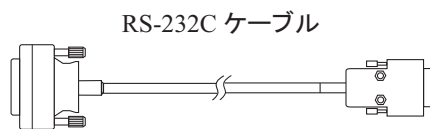
CF-4200 と PC が RS-232C ケーブルで接続されていることを確認ください。

対応 PC : Windows XP sp2、Microsoft.NET Framework v2.0.50727

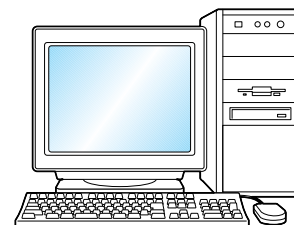
本プログラムを使用して、通信を行っている最中に CF-4200 本体のパネルスイッチを操作すると、動作が異常となる場合があります。本プログラムを使用している間、パネルスイッチは使用しないでください。



CF-4200Z



(DSUB25 オス→ DSUB9 メスのクロスケーブル)



PC

-2. プログラムダウンロードと動作要件

- zip ファイルをお使いのパソコンにダウンロードします。ダウンロードいただいた zip ファイルを解凍します。

なお、本プログラムを使用するためには、本プログラムの他に以下のファイルが必要です。手順に従ってファイルを入手し、適切にインストールください。

- Microsoft .NET Framework 2.0
- Microsoft .NET Framework 2.0 日本語 Language Pack

①. Microsoft .NET Framework 2.0 のインストール

Microsoft .NET Framework 2.0 のインストーラは Microsoft のホームページからダウンロードできます。詳しくは Microsoft の以下ホームページを参照ください。

「ダウンロードの詳細 : .NET Framework Version 2.0 再頒布可能パッケージ(x86)」
<http://www.microsoft.com/downloads/details.aspx?familyid=39C8B63B-F64B-4B68-A774-B64ED0C32AE7&displaylang=ja>

起動したらインストーラにしたがってインストールください。

②. Microsoft .NET Framework 2.0 日本語 Language Pack

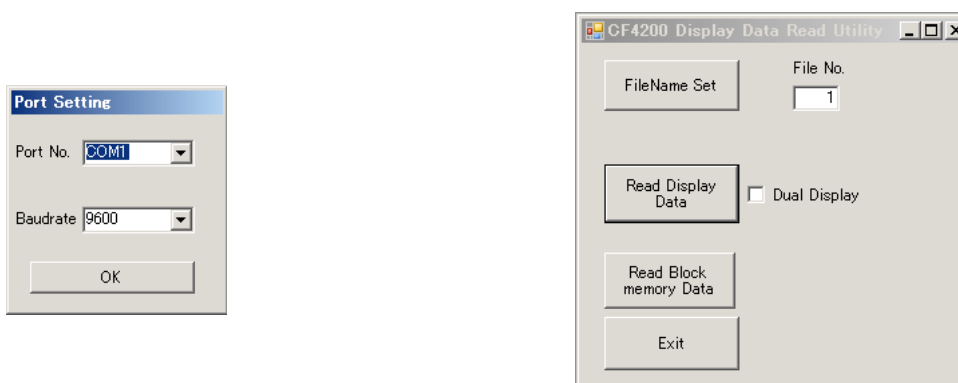
Microsoft .NET Framework 2.0 日本語 Language Pack は Microsoft のホームページからダウンロードできます。詳しくは Microsoft の以下ホームページを参照ください。

「Microsoft .NET Framework 2.0 日本語 Language Pack (x86)」
<http://www.microsoft.com/downloads/thankyou.aspx?familyId=39c8b63b-f64b-4b68-a774-b64ed0c32ae7&displayLang=ja>

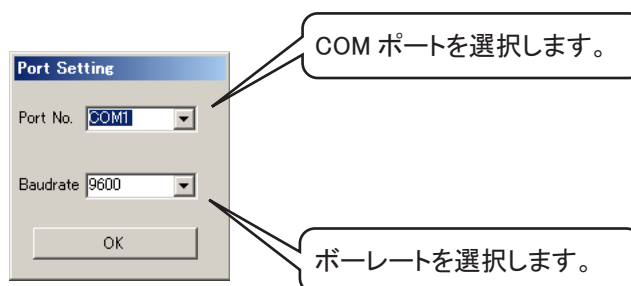
起動したら、Windows インストーラにしたがってインストールください。

2. プログラムの起動

- 1. 解凍した CF42RSutility 内の [bin] フォルダ→ [Release] フォルダをクリックし、Release フォルダ内の「CF42RSutility.exe」ファイルをクリックして起動します。
- 2. プログラムを起動すると次の画面が表示されます。



- 3. COMポートとボーレートを設定します。(RS ケーブルは DSUB25 オス→DSUB9 メスのクロスケーブル)



通信するためには、以下の条件が必要になります。

- CF4200Z と PC が接続されているポートを選択する。
- CF4200Z の通信速度と通信条件設定の通信速度を同じにする。
- CF4200Z のターミネータと通信条件設定のターミネータを同じにする。

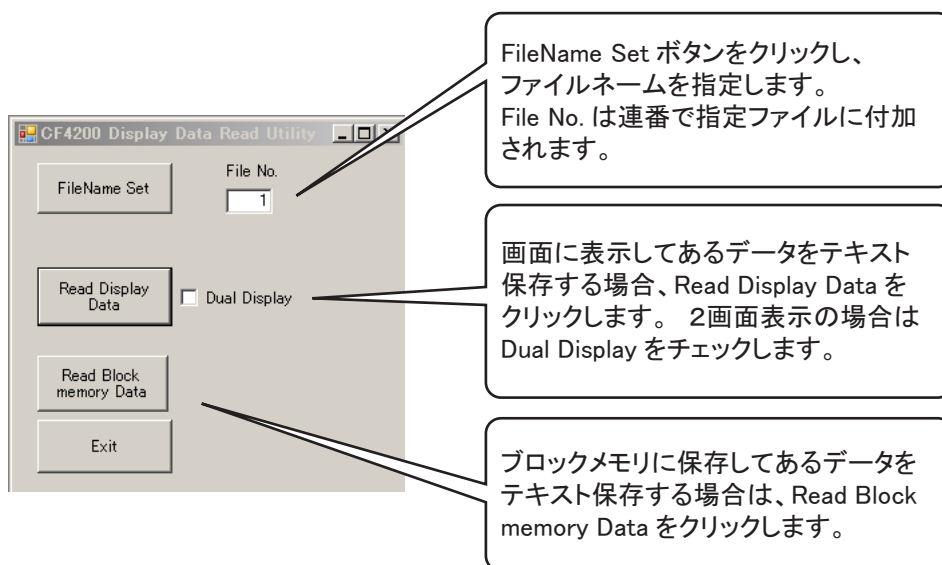
この条件が満たされない場合、CF4200Z と PC 間の通信が行われません。

上記以外で通信できない場合には、画面右上の「×」をクリックして、プログラムを一度終了して、以下の項目をチェックください。

- CF4200Z の電源が入っているかどうかの確認
- CF4200Z と PC をつなぐケーブルが正しく挿されているかの確認

3. データ保存

- 1. File Name Set ボタンをクリックし、予め保存先のファイルネームを指定します。
File No.は連番で指定ファイルに付加されます。
- 2. 画面に表示してあるデータをテキスト保存する場合、Read Display をクリックします。2画面表示の場合は Dual Display をチェックします。
- 3. ブロックメモリーに保存してあるデータをテキスト保存する場合は、Read Block memory Data をクリックします。



-4. プログラムの終了

プログラムを終了する場合には「Exit」をクリックするか、画面右上の「×」（閉じる）をクリックして終了ください。

