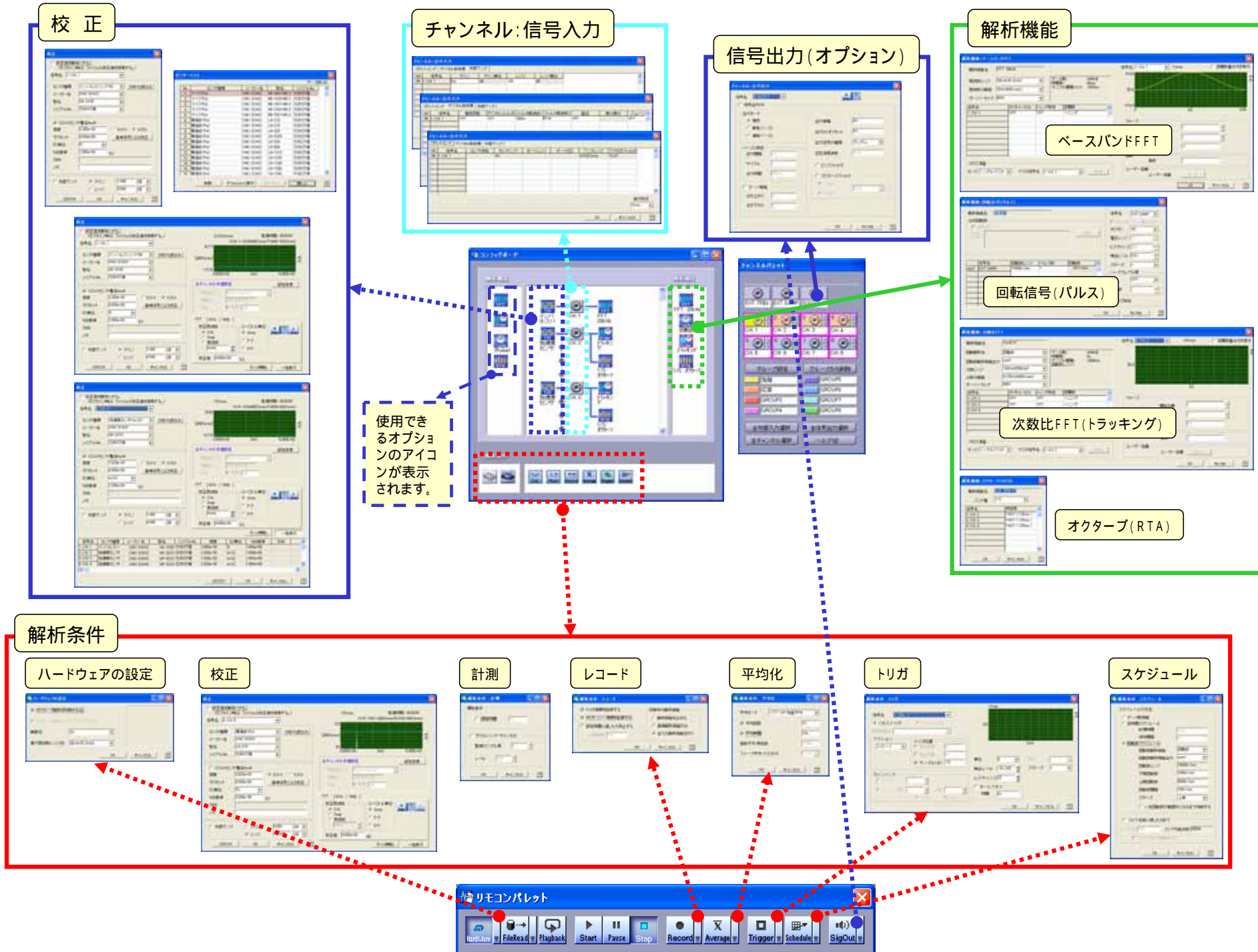
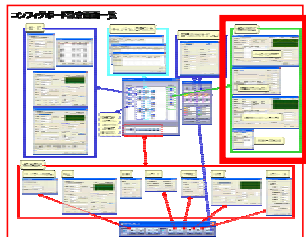


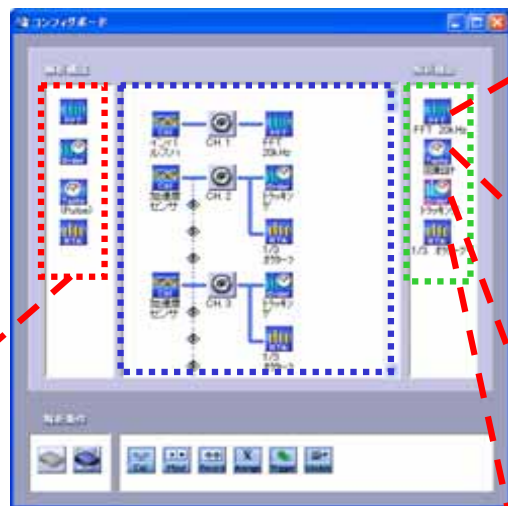
# コンフィグボード設定画面一覧



# コンフィグボード: 解析機能の設定



赤枠の機能は、使用できるオプションのみ表示されます。

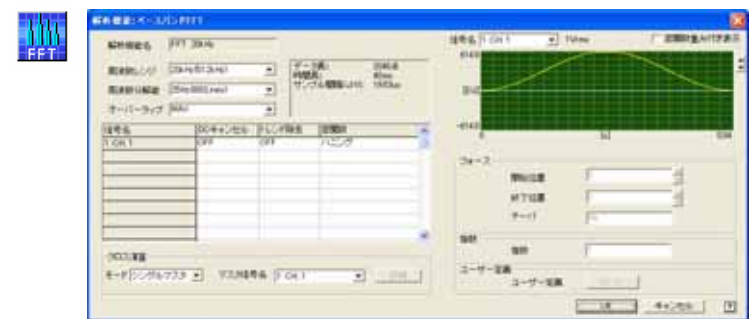


チャンネルパレットで、設定したいチャンネルとクリックすると、解析構成の青枠の中にCH.1等のBNCコネクタのアイコンが表示されます。  
 (複数チャンネルの選択は、シフトキー、コントロールキーを併用します。)  
 (グループ設定機能を使うと、グループカラーのボタンをクリックすると、グループに登録されているすべてのチャンネルが解析構成の青枠に表示されます。)

表示されているチャンネルに解析機能を設定するには、赤枠の解析機能アイコンを、青枠の中にドラッグ&ドロップします。  
 解析機能の設定画面が表示され、OKを押すと、青枠に解析機能がツリー上に表示され、解析機能(緑枠)の部分にも解析機能アイコンが表示されます。

解析機能の設定を確認、変更したい場合は、青枠の解析機能アイコンか緑枠の解析機能アイコンをクリックします。

解析機能: ベースバンドFFT



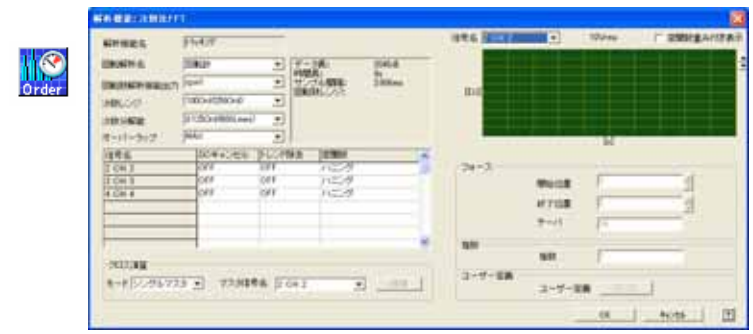
解析機能: 回転信号(パルス)



次数比解析の種類と設定方法

定比トラッキング	Tacho (Pulse) + Order
定幅トラッキング	Tacho (Pulse) + FFT
オクターブトラッキング	Tacho (Pulse) + RTA

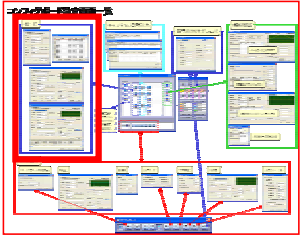
解析信号: 次数比FFT(トラッキング)



解析機能: オクターブ(RTA)



# コンフィグボード:校正



「DBから読み込み」ボタンを押す。

No.	チャンネル名	センサー名	型番	シリアルNo.	感度	オフセット	出力モード	出力電圧
1	チャンネル1	ONO 300K1	MH-1421-HB-0	カソード	2.00E+01	0	連続	0V
2	チャンネル2	ONO 300K1	MH-1230-HB-0	カソード	2.00E+01	0	連続	0V
3	チャンネル3	ONO 300K1	MH-1421-HB-0	カソード	2.00E+01	0	連続	0V
4	チャンネル4	ONO 300K1	MH-1230-HB-0	カソード	2.00E+01	0	連続	0V
5	チャンネル5	ONO 300K1	MH-1621-HB-0	カソード	2.00E+01	0	連続	0V
6	加算器センサ	ONO 300K1	LA-210	カソード	1.00E+00	0	連続	0V
7	加算器センサ	ONO 300K1	LA-200	カソード	1.00E+00	0	連続	0V
8	加算器センサ	ONO 300K1	LA-230	カソード	1.00E+00	0	連続	0V
9	加算器センサ	ONO 300K1	LA-230	カソード	1.00E+00	0	連続	0V
10	加算器センサ	ONO 300K1	LA-230	カソード	1.00E+00	0	連続	0V
11	加算器センサ	ONO 300K1	LA-500	カソード	1.00E+00	0	連続	0V
12	加算器センサ	ONO 300K1	LA-1210	カソード	1.00E+00	0	連続	0V
13	加算器センサ	ONO 300K1	LA-1220	カソード	1.00E+00	0	連続	0V
14	加算器センサ	ONO 300K1	LA-1260	カソード	1.00E+00	0	連続	0V
15	加算器センサ	ONO 300K1	LA-1280	カソード	1.00E+00	0	連続	0V
16	加算器センサ	ONO 300K1	LA-1380	カソード	1.00E+00	0	連続	0V

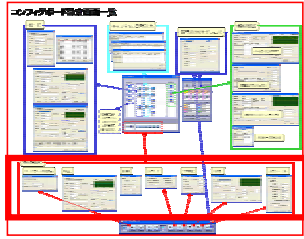
校正器を使った校正をする場合には、基準信号による校正ボタンを押します。下の赤枠の部分が表示されます。

複数のチャンネルの校正状況を確認しながら校正する場合には、コンフィグボードの解析条件の校正アイコンをクリックします。

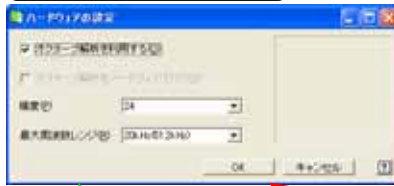
(DS - 2000の)信号出力設定

複数のチャンネルの校正状況を確認しながら校正する場合には、「一括表示」ボタンを押します。左の青枠の部分が表示されます。

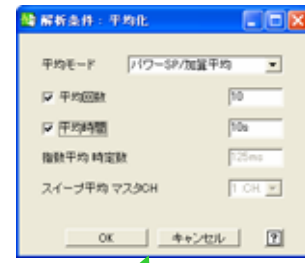
# コンフィグボード: 解析条件の設定



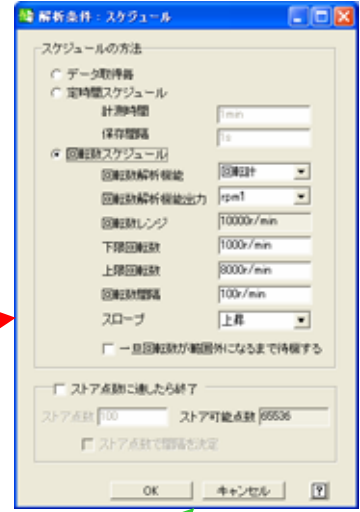
ハードウェアの設定



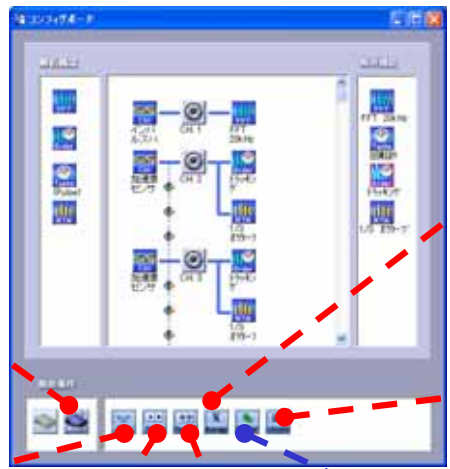
解析条件: 平均化



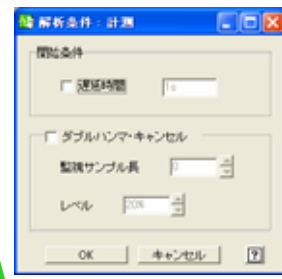
解析条件: スケジュール



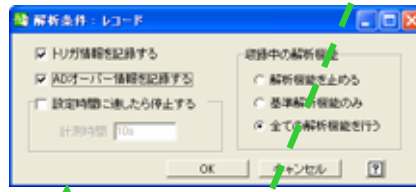
校正



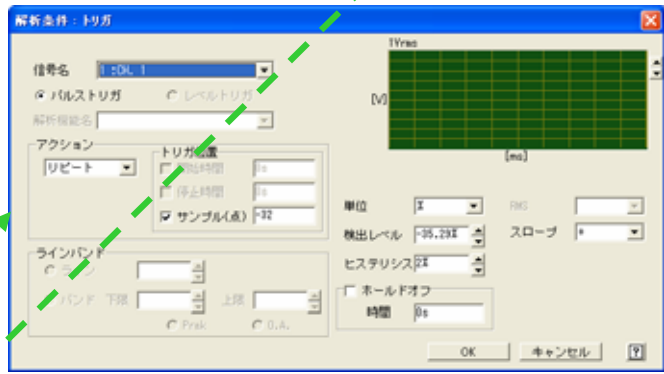
解析条件: 計測



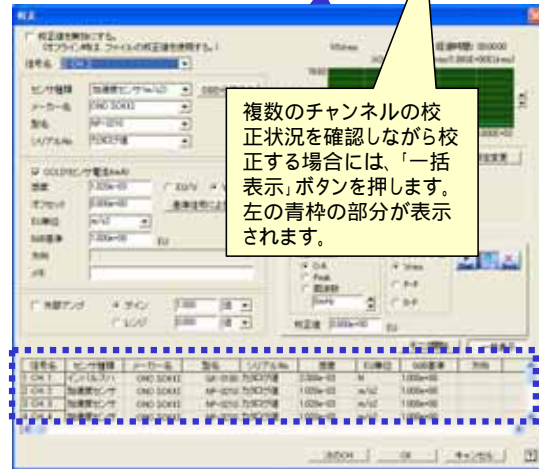
解析条件: レコード



解析条件: トリガ



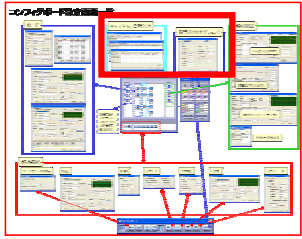
複数のチャンネルの校正状況を確認しながら校正する場合には、「一括表示」ボタンを押します。左の青枠の部分が表示されます。



リモコンパレット

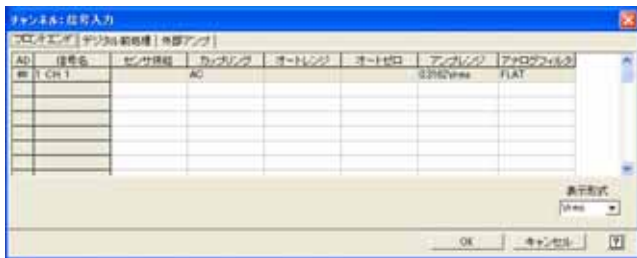


# チャンネル:信号入力 及び チャンネル:信号出力(オプション)

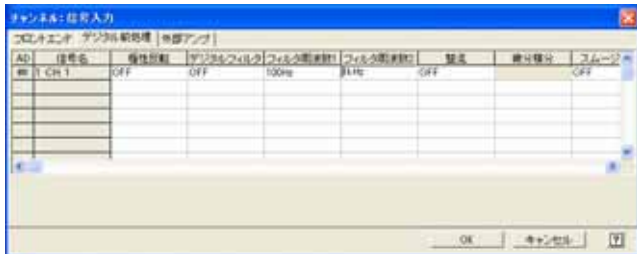


チャンネル:信号入力

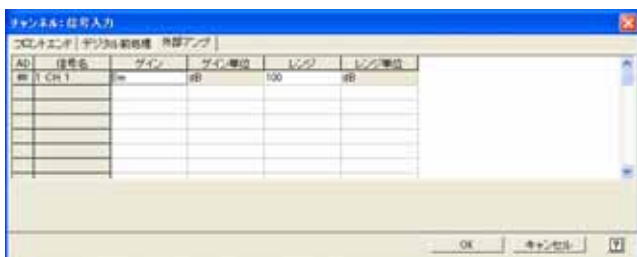
フロントエンド



デジタル前処理



外部アンプ



チャンネル:信号出力(オプション)

