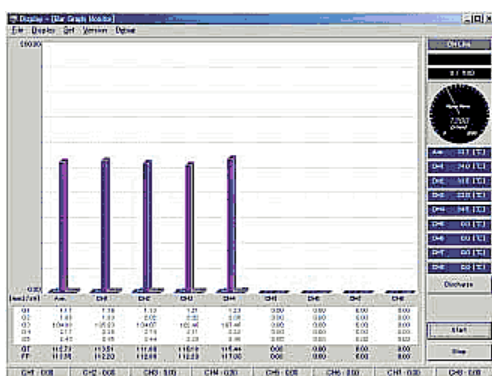


测量数据显示例

FJ-7000系列

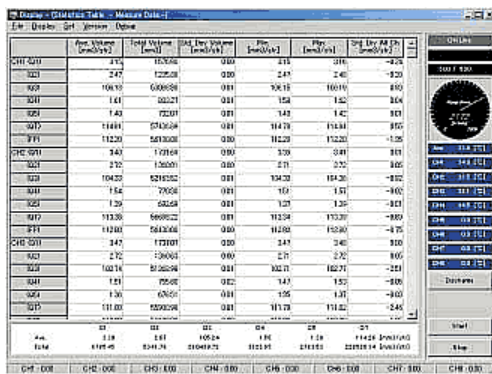
资料下载(PDF)

FJ-7000系统



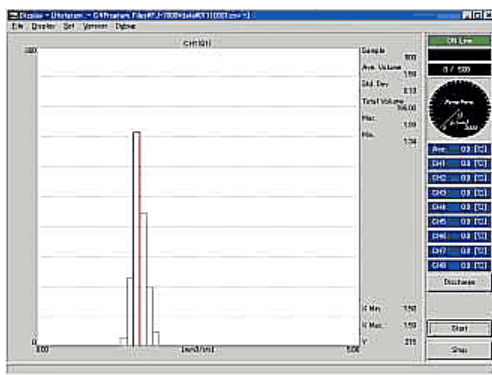
实时喷油量

用棒图显示各气缸的喷油量(1~5级)。用数值显示各缸的总喷油量及由自动校正流量计得到的喷油量。



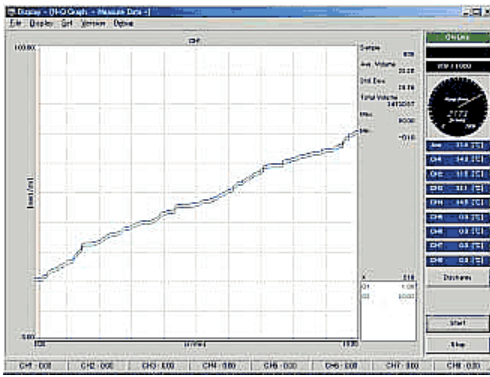
各缸的统计值显示

图中显示各气缸的喷油量(1~5级、总量)及由自动校正流量计得到的喷油量的平均值、累计值、标准偏差、最大、最小值及气缸间的偏差。



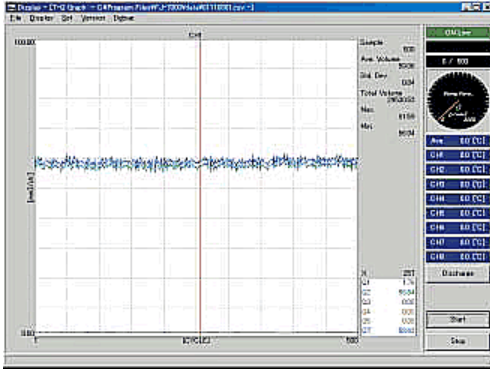
喷油量的直方图

被选中气缸的喷油量的直方图。显示出设定的喷射次数后的喷油量分布。



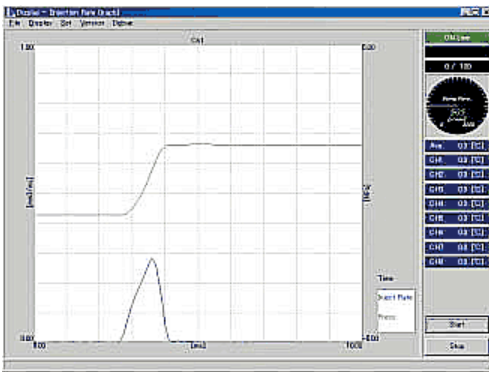
转速-喷油量曲线图(N-Q图)

用曲线图显示对应于设定气缸的泵转速之喷油量(1~5次、总量)变化。X坐标显示转速，Y坐标显示各级的喷油量。



循环-喷油量曲线图(T-Q图)

用曲线图显示对应于设定气缸的喷油量(1~5次、总量)的变动。X坐标显示循环数，Y坐标显示各级喷油量。



喷油率波形图显示

用曲线图显示被选气缸的各喷射次数下之喷油量波形及喷油率波形。(选配件)