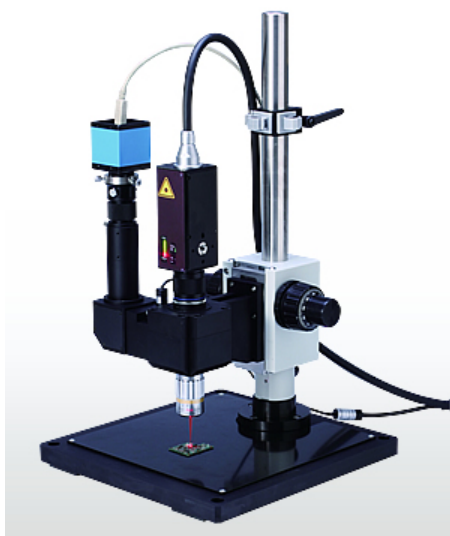


显微镜测量单元 LV-0381

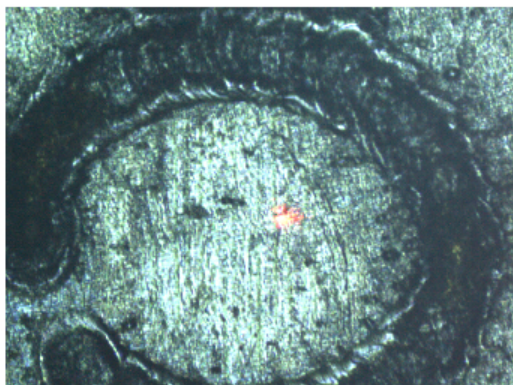
[资料下载\(PDF\)](#)
[振动测量仪器概要](#)
[外观图\(英文-PDF\)](#)
[产品样本\(英文-PDF\)](#)


LV-0381是LV系列激光多普勒振动仪配套使用的显微镜测量单元。激光多普勒振动仪与显微镜光学系统相结合，激光的投射焦点可调至最小 $\phi 2.5 \mu\text{m}$ ，微小物体的振动测量频率可达3 MHz(选配功能为20 MHz)。配有同轴照明装置与2台倍率不同的数码相机，可以方便迅速地确定测量位置，并可记录静止图像。可以用于微型机器，MEMS (Micro Electro Mechanical Systems) 等微小构造物，压电元件，陶瓷电容等电子器件等的振动状况，工作状况的非接触测量观测，进行高精度，高分辨率分析评价。

※ LV-1800激光多普勒振动仪配套LV-0181定位内藏照相机时

应用领域

- 微型机器，MEMS (Micro Electro Mechanical Systems) 的振动分析
- 微小结构的振动分析
- 压电元件，陶瓷电容等电子器件的状态测量
- 昆虫，生物的活动等现象测量



LV-0381 摄制图像
LV-0151物象镜头 (x10) 约 0.6 mm x 约 0.5 mm



LV-0181 (LV-1800的选配件)
LV-0151物象镜头 (x10)
约 2.1 mm x 约 1.6 mm

特长

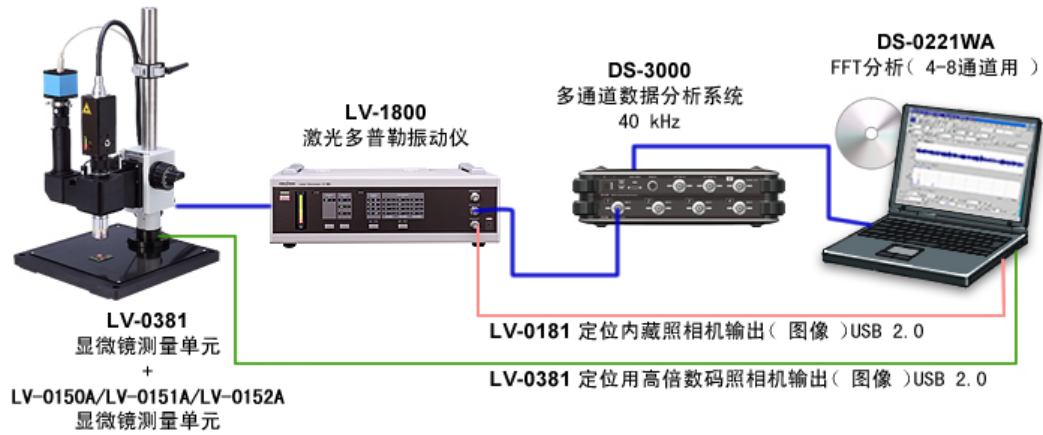
- 5倍 ~ 50倍的动作距离的物象镜头，激光焦点直径最小 $\phi 2.5 \mu\text{m}$ 以下
- 被测物与照射激光，经2个不同倍率 (视野) 的途径同时观测确定测量位置※1

- 可测量0.3 Hz ~ 3 MHz (20 MHz) 的振动频率 (使用LV-1800)
- 从1维 (表面振动) 还可到功能扩展到2维 (表面振动与面内1轴) , 3维 (X , Y , Z) 振动测量※2
- 配套激光多普勒振动仪LV-1800 , LV-1710/LV-1720/1720A等

※1 LV-1800激光多普勒振动仪配套LV-0181定位内藏照相机时

※2 关于功能扩展可商谈对应

系统组成



※ 100 kHz以上的分析需求可商谈对应

简要规格

| | | |
|------------|---|-------------------------|
| 配套激光多普勒振动仪 | LV-1800 LV-1710 LV-1720A LV-1720 | |
| 光学参数 | 检测器尺寸 | M22 X 0.5 长度 4 mm |
| | 测量距离 | 38.9 mm (使用物象镜头10 X时) |
| 观测装置 | CMOS数码相机 | 1280 x 960 (USB 2.0输出) |
| 焦点调节单元 | 方式 | 手动粗调 / 微调 |
| | 上下调节 | 30 mm |
| | 粗动调节 | 36 mm/R |
| | 微动调节 | 0.2 mm/R |
| | 伸延长度 | 100 mm |
| | 脱落防护 | 装备脱落防护装置 |
| 基台 | 材料 | 铝制 (配有上磁钢板) |
| | 尺寸 | 310 mm X 300 mm |
| 激光安全标准 | 激光安全等级 | 3R级 |
| 使用环境 | 使用环境 | 依照配套传感器 |
| 重量 | 15 kg (不包括传感器) | |

物象镜头

| 型号 | 倍率 | WD | 焦点直径 |
|----|----|----|------|
| | | | |

| | | | |
|----------|------|---------|------------|
| LV-0150A | 5 X | 36.1 mm | ø4 μm 以下 |
| LV-0151A | 10 X | 38.9 mm | ø3 μm 以下 |
| LV-0152A | 20 X | 22.5 mm | ø2.5 μm 以下 |

※其他倍率的需求可商谈对应

- 为了提高性能，可能不经预告而变更外形及规格，请谅解。

Revised: 2012/10/15

Copyright © 1996-2012 ONO SOKKI CO.,LTD. All Rights Reserved. 株式会社小野测器版权所有