

高速采样装置 AU-4300

[资料下载\(PDF\)](#)
[产品样本\(英文-PDF\)](#)
[外观图\(英文-PDF\)](#)

对应



可以进行14位高精度A/D变换
 3.84MHz高速采样的多通道数据
 动态范围为85dB
 长时间收录到计算机(PC)硬盘(HD)上

这是一台最适合于100kHz以上的频率解析或时间轴波形解析的高速采样数字变换装置。能用于超声波仪器及其工具、振动元件、MEMS等高速振动体的性能测量过程中的时间轴波形观测及作为FFT分析用的输入单元使用。

装有3.84MHz采样器(FFT分析量程 = 1.5MHz)、14位A/D转换器、振幅平直度为 ± 0.5 dB、通道间的相位精确度为 ± 5 度、动态范围为85dB typ。

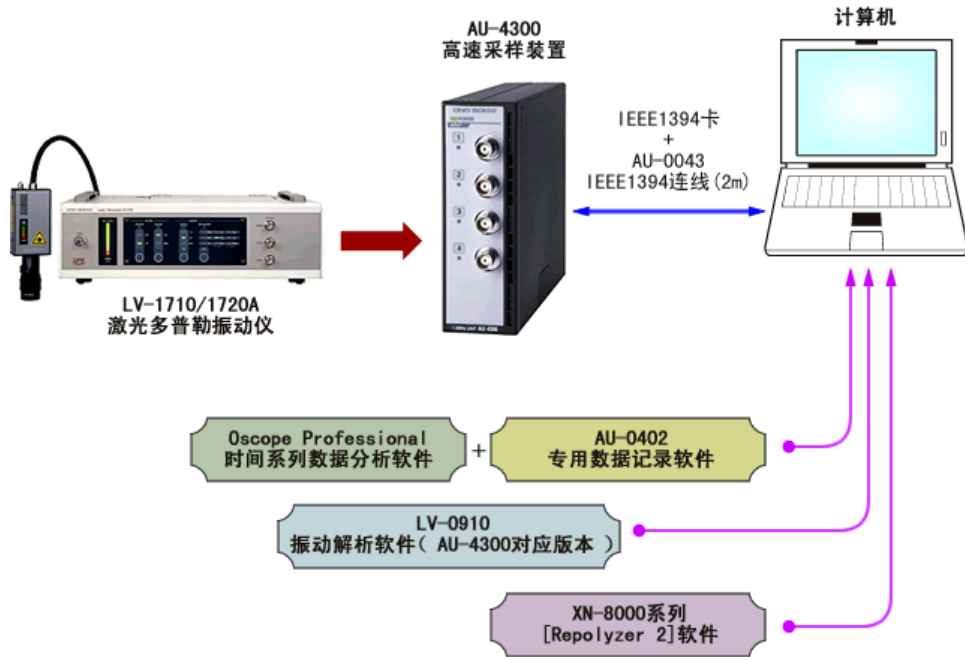
除掉具有能对FFT监视器等简单的解析功能之专用收录软件AU-0402之外，还可使用测量处理软件Repolyzer2或LV-0910振动分析软件，作高级分析。另外，能从收录的时间系列数据中，抽出必要的的数据，也可用Oscope Professional进行有效的，高速数据分析及评价。

AU-4300高速采样数据变换装置，能满足客户的多种多样测试用途，单体或几台自由组合，单通道或多通道地，任意组合使用。

特点

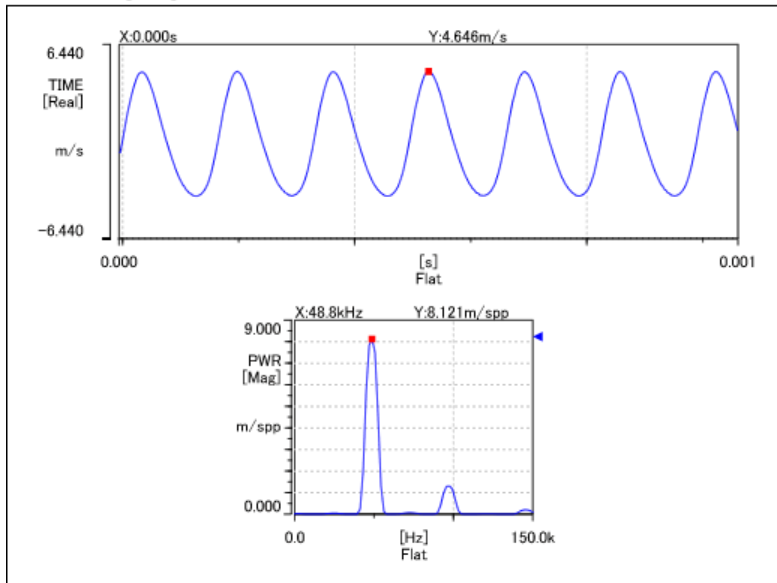
- 由于采样频率为3.84 MHz及使用14位A/D变换器，能满足1.5 MHz的FFT分析量程及85 dB的动态范围。
- 利用SYNC电缆，最多4台可同步收录。
- 采用IEEE1394总线，能稳定进行高速数据传送。
- 除AU-0402专用数据处理软件之外，还可利用XN-8100 Repolyzer或LV-0910振动分析软件(对应AU-4300版本)进行高级解析，也可用O-Scope Professional对时间系列数据进行解析。

构成例

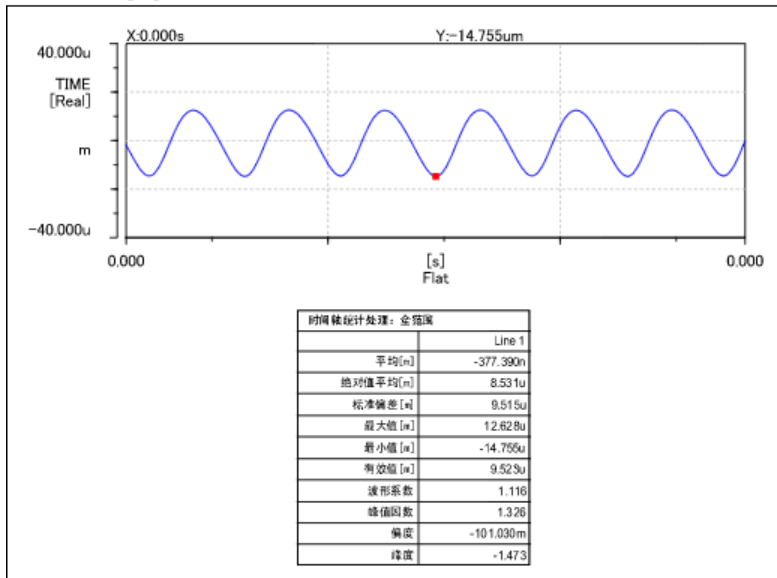


用于超声波仪器及工具的振幅测量

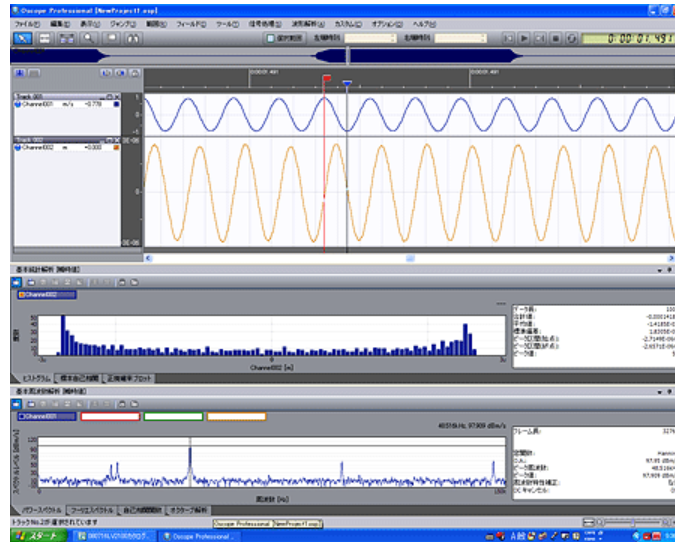
振幅(速度 [m/s])



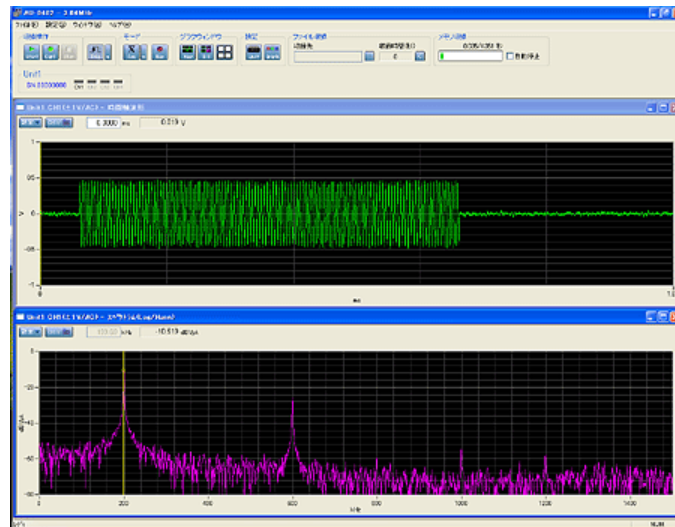
振幅(变位 [m])



利用Oscope Pro进行频率分析

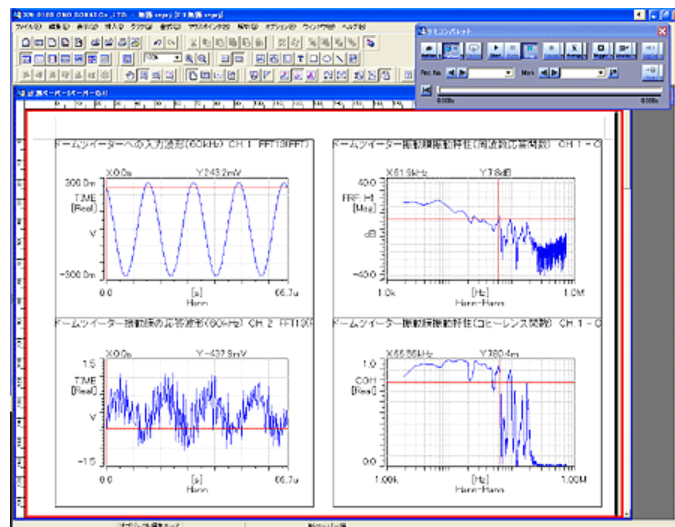


AU-0402记录软件



压电元件超声波脉冲振动波形的收录
(LV-1710激光多普勒振动仪 + AU-4300 + AU-0402)

XN-8000系列「Repolyzer」(2.3版本以上)



穹面扬声器振动膜的振动波形与效率响应测量

概要规格

模拟信号输入部	
通道数	4
输入接插件	CO2型(BNC)
输入形式	单端
输入阻抗	约 1 MΩ
输入耦合	AC 或 DC (AC截止频率= 0.5Hz、 - 3dB)
输入电压量程	±0.1、±1、±2、±5、±10 V (5 档)
输入电平监视点	设定输入量程的约95%以上，红色LED点亮
输入频带(量程)	DC ~ 1.5MHz(采样时钟：3.84MHz) DC ~ 750kHz(采样时钟：1.92MHz) DC ~ 375kHz(采样时钟：960kHz) DC ~ 187.5kHz(采样时钟：480kHz) DC ~ 75kHz(采样时钟：192kHz)
频率量程	3.84MHz/1.92MHz/960kHz/480kHz/192kHz
A/D位数	14位
动态范围	85dB(±0.1V量程时为80dB)
通道间增益准确度 (同一单元内)	±0.3 dB (同一电压量程、10kHz ~ 1.5MHz)
通道间增益准确度 (同一单元内)	±8°以内(0.1V量程、10kHz ~ 1.5MHz) ±5°以内(0.1V量程以外、10kHz ~ 1.5MHz)
串音	-80dB 以下(在400kHz时)
振幅均匀性	±0.5 dB
混淆现象	-90 dB 以下
联动工作规格	
联动台数	最大4单元(使用选购件 IEEE1394电缆及連動用电缆) (受接口速度限制)
输入接插件	微小型插座、及HR10A-7R-6S(日本广濑电机公司制)
输出接插件	微小型插座、及HR10A-7R-6S(日本广濑电机公司制)
采样同步化	利用AU-0411 同步采样选购件，使A/D 变换器动态范围在±1个采样周期内同步化
接口(IEEE1394)	
接口数	2(最多可连4个单元)
使用接插件	带6针锁紧(不锁紧也可用电缆)
一般规格	
使用温度范围	0 ~ 40°C(单元单体)
保存温度范围	-10 ~ 50°C(单元单体)
电源	AC/DC适配器(使用STD-1533PA 时：AC100 ~ 240V)、或DC: 9 ~ 18 V
消耗电力	約 700 mA (DC 16 V 时)
	44(W)×132.5(H)×222.5(D) mm(突起部分除外)

外形尺寸	
重量	约 700 g
选购件	STD-1533PA AC适配器 AU-0043 IEEE1394电缆(2m) AU-0044 SYNC电缆 推荐IEEE卡：REX-CFW3H(PC卡)、REX-PFW4H(PCI接口) <拉德科社製> AU-0402收录仪软件 LV-0910振动分析软件(与AU-4300对应软件) XN-8000系列 [Repolyzer 2] 软件 Oscope Professional时间系列数据解析工具

AU-0402 记录软件

最大连接单元数	4
波形监视器种类	时间轴，功率谱
FFT监视器频率量程	1.5MHz、750kHz、375kHz、187.5kHz、75kHz
FFT采样点数	256、512、1024、2048、4096、8192
最大收录数据量	硬盘(HDD)容量、或OS支持容量，都有可能满足
保存文件格式	独自文件格式(au43形式)
变换文件格式	wave形式、ORF格式、CSV格式
采用操作系统OS	Windows XP
CPU	Core 2 Duo 2GHz以上
内存	512MB以上

- 为了提高性能，可能不经预告而变更外形及规格，请谅解。

Revised: 2011/06/28

Copyright © 1996-2012 ONO SOKKI CO.,LTD. All Rights Reserved. 株式会社小野测器版权所有