

ONOSOKKI

DS-3000

[新型データステーション]

Multi-Channel Data Station **DS series**

誕生



株式会社 小野測器
<http://www.onosokki.co.jp/>



現場にいる計測者の方々の 声を聞いて作りました。

現場
志向

“最高性能・最高機能を簡単に”

現場の計測者にとって「使いやすい計測器とは何か？」を
徹底的に追求し、圧倒的な処理速度を搭載した
新型データステーション・DS-3000が誕生しました。
DS-2000を凌ぐスペックはお客様の計測を大幅に短縮します。



Speedy

解析処理速度(リアルタイムレート)2倍^{※1)}を実現しました。

- ・ 40 kHzレンジFFTオンライン解析：8chまで可能 (DS-2000では4chまで)
- ・ 20 kHzレンジFFTオンライン解析：16chまで可能 (DS-2000では8chまで)

データ収録(スループット)速度2倍^{※1)}を実現しました。

- ・ 40 kHzレンジ：16chまで可能 (DS-2000は8chまで)
- ・ 20 kHzレンジ：32chまで可能 (DS-2000は16chまで)



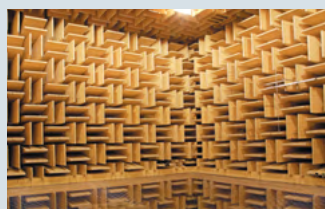
Small Size

従来機(DS-2000)と比較して薄型化を実現
しました。



Silent Measurement

冷却ファンレス(ユニット構成4段まで)を実現しました。^{※3)}
静かな対象物の傍に置いても計測を邪魔しません。



解析スピード



CF-7200 (2006年)
“2ch 小型A4サイズ”



CF-6400 (1990年)
“4ch 最高品質”



CF-350 (1987年)
“2ch FFT-DSP採用”

CFシリーズ
(FFT創成)

※1) 小野測器DS-2000と比較したデータです。(ONO-LINK3接続時) ※2) 32chユニットでは約5 cm低減。 ※3) ユニット構成が5段以上になると筐体背面に冷却ファンが付きません。



Multi-Channel Data Station
DS series

DS-3000

DSシリーズ
(型FFT)



DS-2000 (2000年)
"小型筐体化"



DS-9100 (1995年)
"最大32ch PCベース"

DSシリーズ
(PCベースFFT)



CF-5220 (1994年)
"1/Nリアルタイムオクターブ解析"

DSシリーズ
(初期)

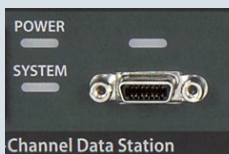
解析チャンネル

Smart Design

様々なフィールドに持ち歩きたくなるような、一目で「美しい」と感じる計測器に仕上げました。美しさの中にも計測者がうれしい機能が満載です。

ONO-LINK3コネクタ

大きくなった端子を前面に配置し、堅牢性と着脱の簡便性を大幅に向上しました。



信号レベルLED

ライン型のLEDを採用し、視認性と機能美を両立させました。



BNCコネクタ

コネクタ間のピッチを広げ、薄型化をしつつもJPCコネクタが全チャンネルで取り付けられる設計を織り込みました。



大型プロテクタ

筐体を大きく囲むことで、現場での不測の事態からボディを守ります。持ちやすさも利点です。

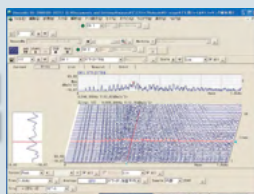


大型プロテクタ

Application Software

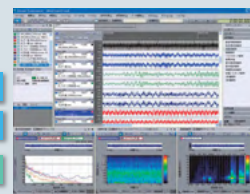
DS-2000 series オンライン解析

- FFT
- RTA
- Tracking
- Recording



Oscope 2 オフライン解析

- FFT
- RTA
- Tracking
- Recording
- Wavelet
- 音質評価
- 変動音解析
- etc



DS-3000



システム構成

■ハードウェア



2chまたは4chのユニットを組み合わせ、最大32chまでのシステムを構築することが出来ます。

■I/F(ONO-LINK3)

DS-0396
(デスクトップPC用)
※PCI Express
×1スロット



DS-0397
(ノートPC用)
※PCカード



DS-0398
(ノートPC用)
※Expressカード



価格(税込)		
カード	¥90,000	(¥94,500)
ケーブル(1.5m)	¥20,000	(¥21,000)
(3.0m)	¥34,000	(¥35,700)
(10m)	¥55,000	(¥57,750)
(20m)	¥100,000	(¥105,000)

■ソフトウェア



DS-2000 series (4~8ch用)※4)

型名	名称	価格(税込)
DS-0221WA	汎用FFT解析	¥350,000 (¥367,500)
DS-0222WA	トラッキング解析	¥250,000 (¥262,500)
DS-0223WA	1/1・1/3リアルタイムオクターブ解析	¥350,000 (¥367,500)
DS-0250WA	スループットディスク機能	¥200,000 (¥210,000)
DS-0251A	ファイルエクスポート機能	¥100,000 (¥105,000)

※4) 型名にAの付いていないソフトウェアには対応していません。

Oscope2

型名	名称	価格(税込)
OS-2720	Oscope2 FFT解析バック	¥600,000 (¥630,000)
OS-2740	Oscope2 音質評価バック	¥2,000,000 (¥2,100,000)
OS-2750	Oscope2 変動音解析バック	¥3,500,000 (¥3,675,000)

■アクセサリ

型名	名称	価格(税込)
CC-0025	ソフトキャリングケース	¥30,000 (¥31,500)
CC-0026	ハードキャリングケース	¥100,000 (¥105,000)
—	大型ACアダプタ※5)	¥40,000 (¥42,000)

※5) ユニット構成が5段以上のシステムで必要になります。

型名	名称	価格(税込)
DS-3102	2chメインユニット(2ch基本セット)	¥1,000,000 (¥1,050,000)
DS-3104	4chメインユニット(4ch基本セット)	¥1,300,000 (¥1,365,000)
DS-0362	2ch入力ユニット(増設用)	¥500,000 (¥525,000)
DS-0364	4ch入力ユニット(増設用)	¥800,000 (¥840,000)
DS-0371	1ch信号出力モジュール(内蔵)	¥200,000 (¥210,000)
DS-0372	2ch信号出力ユニット	¥400,000 (¥420,000)

主な仕様

入力チャンネル数	2~32ch
入力端子	BNC(電圧入力/CCLD切替)
センサ用電源	4 mA / 24 V
入力電圧レンジ	10 mVrms~10 Vrms(7レンジ)
周波数範囲	DC~40 kHz
ダイナミックレンジ	110 dB ↑UP
信号出力チャンネル数	0~5ch ↑UP
信号出力FFT点数	64~16384点
FFTリアルタイムレート	40 kHzレンジ, 8ch, 2048点 ↑UP
	20 kHzレンジ, 16ch, 2048点 ↑UP

↑UP: 機能アップ

スループット速度	40 kHzレンジ, 16ch ↑UP
	20 kHzレンジ, 32ch ↑UP
回転速度範囲	60~192,000 r/min(最大分析回数による。) ↑UP
外形寸法	269 mm(W)×71~267 mm(H)×217 mm(D) プロテクタ含む
電源電圧	AC100~240 V DC15 V
消費電力	25~95 VA(DC15 V時)
使用温度範囲	0~40 °C(結露しないこと)
質量	2.2 kg(4ch時)~8.2 kg(32ch時)
冷却ファン	なし(自然空冷: ただしユニット構成が4段まで)

動作環境

OS: Windows® XP(SP2. Net Framework 2.0以降) / Windows® Vista(SP1) / Windows® 7 NEW メモリ: 1 GB以上

CPU: Intel® Pentium® 4 / 2 GHz以上

HDD: 1 GB以上の空き

※Microsoft® Windows® は米国Microsoft Corporationの米国およびその他の国における登録商標です。その他記載されている会社名、製品名は各社の商標もしくは登録商標です。

お客様へのお願い 当社製品(役務を含む)を輸出または国外へ持出す際の注意について

当社製品(役務を含む)を輸出または国外へ持出す場合は、外為法(外国為替及び外国貿易法)の規定により、リスト規制該当品であれば、経済産業大臣へ輸出許可申請の手続きを行ってください。また非該当品であれば、通関上何らかの書類が必要となります。尚、非該当品であってもキャッチオール規制に該当する場合は、経済産業大臣へ輸出許可申請が必要となります。お問合せは、当社の最寄りの営業所または当社総務法務課(電話045-476-9707)までご連絡ください。

●記載事項は変更になる場合がありますので、ご注文の際はご確認ください。



注意 ●機器を正しく安全にお使いいただくために、ご使用前に必ず「取扱説明書」をよくお読みください。

●代理店・販売店

株式会社 小野測器

〒222-8507 神奈川県横浜市港北区新横浜3-9-3 TEL (045) 935-3888

お客様相談室 ☎ フリーダイヤル 0120-388841
受付時間: 9:00~12:00 / 13:00~18:00 (土・日・祝日を除く)

北 関 東 (028) 684-2400 横 浜 (045) 935-3838 中 部 (052) 701-6156
群 馬 (0276) 48-4747 量 販 (045) 935-3856 京 都 (075) 957-6788
埼 玉 (048) 474-8311 沼 津 (055) 988-3738 大 阪 (06) 6386-3141
首 都 圏 (045) 476-9713 浜 松 (053) 462-5611 広 島 (082) 246-1777
多 摩 (042) 573-2051 ト ヨ タ (0565) 31-1779 九 州 (092) 432-2335

ホームページアドレス | <http://www.onosokki.co.jp/>

E-mailアドレス | webinfo@onosokki.co.jp

